
MANUÁL JEDNOTNÉHO VIZUÁLNÍHO STYLU

1. Úvod

1. 1. Úvodní slovo ředitele
1. 2. Jednotný vizuální styl
1. 3. Jak pracovat s manuálem
1. 4. Centrum investic rozvoje a inovací
1. 5. Centrum investic rozvoje a inovací a Královéhradecký kraj
1. 6. Hodnoty, mise, vize, claim
1. 7. Struktura CIRI,
1. 8. Oblasti aktivit, projekty
1. 9. Produktové značky

2. Grafická podoba značky - Logo

2. 1. Základní podoba loga
2. 2. Definice barev, barevné varianty
2. 3. Definice barev, barevné varianty - AJ
2. 4. Definice barev
2. 5. Barevné varianty loga
2. 6. Ochranná zóna
2. 7. Rozměry a minimální velikost
2. 8. Zakázané užití loga
2. 9. Logo na podkladových plochách
2. 10. Logo na zakázaných plochách
2. 11. Logo a claim
2. 12. Definice barev, barevné varianty
2. 13. Definice barev, barevné varianty - AJ
2. 14. Definice barev
2. 15. Barevné varianty loga
2. 16. Ochranná zóna

2. 17. Rozměry a minimální velikost
2. 18. Zakázané užití loga
2. 19. Logo na podkladových plochách
2. 20. Logo na zakázaných plochách

3. Piktogramy a symboly

3. 1. Piktogramy
3. 2. Linka
3. 3. "C" symbol

4. Fonty

4. 1. Základní font
4. 2. Doplnkový font
4. 3. Doplnkový font

5. Tiskoviny

5. 1. Vizitky
5. 2. Vizitky - AJ
5. 3. Hlavičkový papír
5. 4. Hlavičkový papír rozkres
5. 5. Hlavičkový papír - AJ
5. 6. Hlavičkový papír úřední
5. 7. Hlavičkový papír úřední rozkres
5. 8. Zápis z jednání
5. 9. Zápis z jednání rozkres
5. 10. Tisková zpráva
5. 11. Tisková zpráva rozkres
5. 12. Poznámkový blok A4
5. 13. Zakládací desky

5. 14. Visačky se jménem
5. 15. Pozvánka
5. 16. Letáky A5/A4/DL
5. 17. Letáky A5/A4/DL
5. 18. Rollup
5. 19. Newsletter
5. 20. Samolepky

6. Online

6. 1. Facebook bannery
6. 2. Facebook příspěvek
6. 3. Youtube bannery
6. 4. E-mail podpis

7. Prezentační materiály

7. 1. PP prezentace
7. 2. PP prezentace varianta
7. 3. Propagační předměty

8. Ostatní

- 8.1. Orientační systém
- 8.2. Razítko
- 8.3. Inzerce

9. Přílohy

- 9.1. Elektronické formáty

1. ÚVOD

1.1. ÚVODNÍ SLOVO ŘEDITELE

Představuji Vám manuál jednotného vizuálního stylu Centra investic, rozvoje a inovací (CIRI). Záběr naší činnosti je natolik široký, že je potřeba, abychom vystupovali a byli vnímáni jednotně. Tento manuál by tedy měl napomoci bezproblémovému fungování naší organizace z pohledu jednotné prezentace dovnitř i navenek. Cílem je i dále budovat a posilovat identitu značky CIRI.

Manuál jednotného vizuálního stylu CIRI je určen interním a externím zaměstnancům CIRI, ale také našim dodavatelům a partnerům, za účelem jednotné prezentace.



JUDr. Bc. Lukáš Korych
ředitel



1.2. JEDNOTNÝ VIZUÁLNÍ STYL

Jednotný styl je vizuální způsob komunikace CIRI s veřejností. Podoba vizuálního stylu vychází z vystupování a chování CIRI navenek i uvnitř a spoluvytváří jeho identitu.

Dobrý vizuální styl vhodně doplňuje a podporuje image CIRI, demonstruje jeho jednotu a stabilitu, zvyšuje obecné povědomí o CIRI a vyvolává u veřejnosti pocit profesionality a důvěryhodnosti

Základními prvky jednotného vizuálního stylu CIRI jsou grafická podoba značky, písma, barev, doplňkové prvky a konkrétní aplikace vizuálního stylu CIRI. Jejich podobu a užití kodifikuje tento manuál.

1.3. JAK PRACOVAT S MANUÁLEM

Manuál jednotného vizuálního stylu CIRI je souborem závazných předpisů, příkladů a doporučení, jak postupovat při aplikaci prvků jednotného vizuálního stylu. Manuál obsahuje kromě správných aplikací i ukázky zakázaných variant značky. Uvedené zakázané varianty nevyčerpávají všechny možnosti nesprávného užití, ale uvádějí některé příklady, které odporují pravidlům typografie nebo narušují estetické vnímání jednotného vizuálního stylu.

V tomto smyslu má manuál charakter závazného předpisu při tvorbě, výrobě a užívání manuálem definovaného vizuálního stylu CIRI.

1.4. CENTRUM INVESTIC, ROZVOJE A INOVACÍ

Do dnešní podoby se organizace vyvinula od roku 2004, kdy byla založena jako Centrum evropského projektování.

Centrum investic, rozvoje a inovací je regionální investiční a rozvojová agentura Královéhradeckého kraje, je jeho příspěvkovou organizací.

Při uvádění pojmenování organizace je primárně používáno označení Centrum investic, rozvoje a inovací. Při dalším zmiňování je možné používat zkratkovité pojmenování CIRI. Teprve v druhé řadě sekundárně je používáno pojmenování regionální investiční a rozvojová agentura Královéhradeckého kraje.

Název	Centrum investic, rozvoje a inovací
Původní název	Centrum EP
Zkrácený název	CIRI
Popis činnosti	regionální investiční a rozvojová agentura Královéhradeckého kraje
Zastoupení	JUDr. Bc. Lukáš Korych, ředitel
Právní forma	příspěvková organizace
Sídlo	Soukenická 54, 500 03 Hradec Králové
Identifikační číslo	71218840
Daňové identifikační číslo	CZ71218840
Bankovní spojení	35-0367350277/0100, Komerční banka
Datum vzniku	1. června 2004
Kontakt	+420 495 817 802, info@cirihk.cz
ID datové schránky	9uekgyt
Web	www.cirihk.cz
Profil zadavatele	https://zakazky.cenakhk.cz/profil_display_6.html

1.5. CENTRUM INVESTIC, ROZVOJE A INOVACÍ A KRÁLOVÉHRADECKÝ KRAJ

Identita CIRI se řídí vztahem příspěvkové organizace vzhledem ke svému zřizovateli. Tento vztah by se dal pojmenovat jako servisně partnerský. CIRI vykonává činnosti, ke kterým je pověřeno krajem, a zároveň vyvíjí vlastní aktivity směřující k naplňování vize rozvoje Královéhradeckého kraje. Pokud jsou zpracovávány dokumenty pro kraj, jsou graficky zpracovány podle grafického manuálu kraje.

1.6. HODNOTY, MISE, VIZE, CLAIM

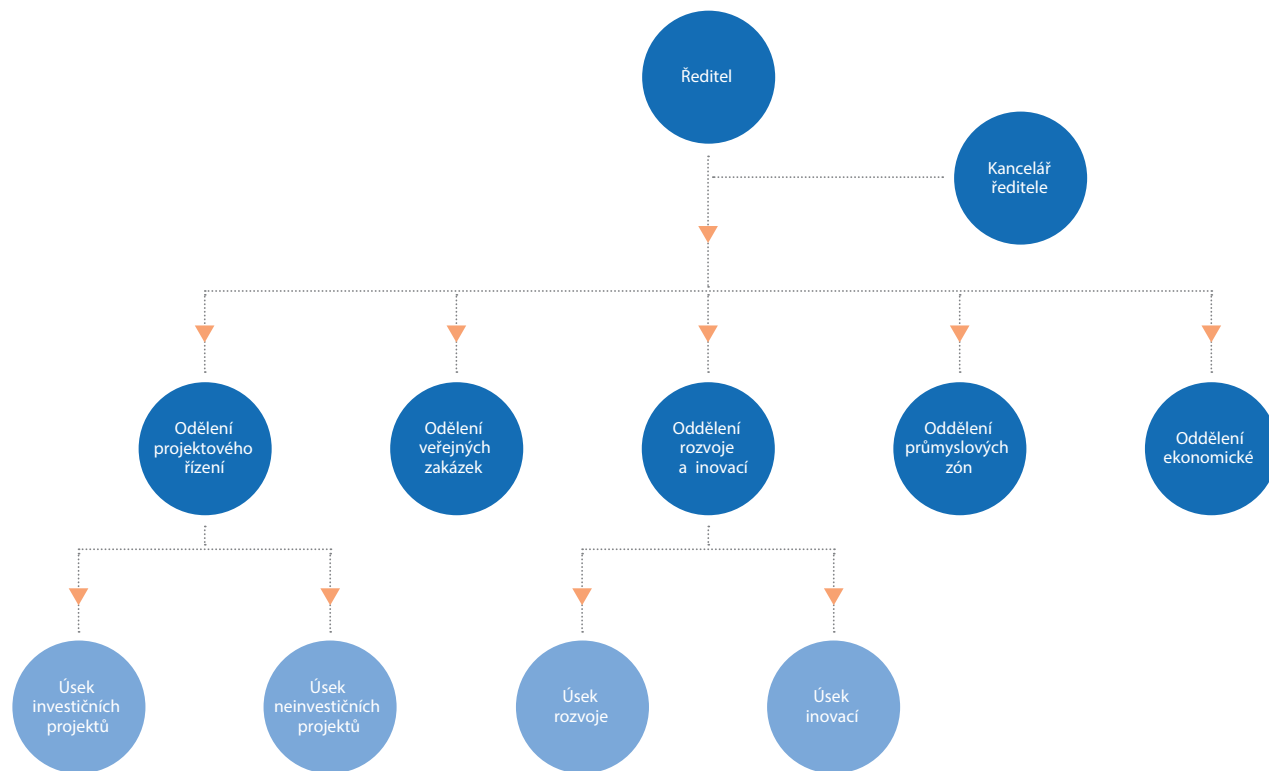
Hlavním účelem a cílem naší organizace je vytváření, koordinace a zajišťování prostředí a podmínek ke komplexnímu, vyváženému a udržitelnému rozvoji regionu. Tohoto účelu dosahujeme zejména přípravou a řízením investic a projektů Královéhradeckého kraje. Dále posilujeme roli výzkumu, vývoje a inovací v regionálním rozvoji.

Organizujeme veřejné zakázky a centrální nákupy pro Královéhradecký kraj a jím zřízené příspěvkové organizace nebo založené obchodní společnosti. V neposlední řadě rovněž poskytujeme odborný a metodický servis zástupcům veřejné sféry, podnikatelům i neziskovým organizacím.

Naše práce se dá shrnout do hesla: „Od myšlenky k realizaci.“ Jsme nejen tím, kdo vymýšlí a realizuje, ale také pomáháme realizovat myšlenky a nápady jiných a na druhou stranu naše myšlenky a nápady necháme realizovat jiné odborníky.

1.7. STRUKTURA CIRI

Škála činností organizace je velice široká. Ke kvalitnímu pokrytí všech činností a plnění úkolů je důležité dělení rolí a specializace a zaměření oddělení a úseků v rámci CIRI na konkrétní oblasti.



1.8. OBLASTI AKTIVIT, PROJEKTY

Každé oblasti se věnuje tým odborníků a v rámci jejich práce se daří specifikovat konkrétní témata, která jsou pak samostatně realizována. CIRI se zaměřuje na následující oblasti a konkrétní témata.



Rozvoj obcí a regionů – hledáme možnosti, jak zlepšit a rozvíjet život v Královéhradeckém kraji. Zaměřujeme se na rozvoj obcí - Centrum pro obce a venkov, podporujeme rozvoj a aplikaci chytrých řešení v regionu - Královéhradecký kraj Chytrý region, spolupracujeme na řešení problémů zaměstnanosti se všemi partnery v rámci kraje - Pakt zaměstnanosti Královéhradeckého kraje, podporujeme podnikání, cílíme na sociální podnikání v kraji- Regionální centrum odpory sociálního podnikání, posilujeme ekologické nakládání s odpady v rámci kraje - podílíme se na pořádání krajské soutěže Čistá obec v rámci projektu Čistá obec, čisté město, čistý kraj.



Výzkum, vývoj a inovace – podporujeme spolupráci firem, výzkumných institucí a veřejné správy s jediným cílem a tím je rozvoj regionu v jeho progresivních oborech - Smart akcelerátor Královéhradeckého kraje, integrujeme služby organizací podporujících výzkum a inovace do jednoho místa - Platforma investic, rozvoje a inovací Královéhradeckého kraje, tvoříme a rozvíjíme nový brand – Regionální inovační značka Královéhradeckého kraje.



Průmyslové zóny Královéhradeckého kraje - připravujeme a realizujeme projekty průmyslových zón Královéhradeckého kraje s cílem zvýšit místní regionální rozvoj pro účely hospodářského růstu, technologického rozvoje, pracovních příležitostí, soudržnosti a konkurenceschopnosti regionu. Naši činnosti podporujeme export, stimulujeme malé a střední podnikání, podporujeme neziskové aktivity a snižujeme sociální transfery. Z hlediska projektů vypracováváme podklady pro jejich registraci, zajišťujeme a koordinujeme vypracování projektové dokumentace, podání žádosti o rozhodnutí o poskytnutí dotace, a především zajišťujeme realizaci jednotlivých akcí.

Během procesu probíhá průběžná administrace projektů a financování, žádosti o uvolňování dotací atd. Podpora vyvolaných investic je vždy předmětem příslušných vládních usnesení, kde je určena výše podpory a parametry pro jejich realizaci.

Strategické průmyslové zóny Královéhradeckého kraje – „Rozšíření průmyslové zóny Vrchlábí – jih, regionální infrastruktura“ a „Rozšíření strategické průmyslové zóny Solnice – Kvasiny a zlepšení veřejné infrastruktury v Královéhradeckém regionu“.



Centrální nákupy a veřejné zakázky – poskytujeme odbornou podporu při přípravě a realizaci centrálních nákupů a veřejných zakázek nejen v rámci projektů administrovaných CIRI, ale také pro kraj a jím zřizované organizace.



Projektový management – zajišťujeme celý projektový cyklus. Staráme se o projekt od projektového záměru, přes hledání vhodného dotačního titulu, přípravu a podání žádosti podporu, jeho realizaci až po fázi udržitelnosti. Věnujeme se projektům investičním i neinvestičním. Reagujeme na potřeby kraje ve všech klíčových oblastech jeho působení: doprava, školství, sociální oblast, zdravotnictví, životní prostředí, cestovní ruch a kultura, veřejná správa, IT, výzkum a inovace, regionální rozvoj.



Energetický management/EPC – za účelem naplňování dlouhodobé energetické koncepce Královéhradeckého kraje, se podílíme na procesu snižování energetické náročnosti budov a to jak formou investičních opatření (např. výměna oken, zateplení, úsporné osvětlení atd.), tak formou systémových opatření (např. průběžné sledování a vyhodnocování spotřeb energií v organizacích kraje).

1.9. PRODUKTOVÉ ZNAČKY ÚVOD

CIRI je členem několika platforem, jejich činnost je veřejnosti prezentována veřejnosti společnými vizuálními prvky. CIRI tedy tyto prvky používá v případech, kdy pořádá akce či prezentuje společné výstupy těchto platforem. Každá produktová značka se řídí vlastním logo manuálem.

Jedná se o:



Královéhradecký kraj
Chytrý region



Pakt zaměstnanosti
Královéhradeckého
kraje



Regionální centrum podpory
sociálního podnikání



REGIONÁLNÍ
STÁLÁ KONFERENCE
KRÁLOVÉHRADECKÉHO
KRAJE



Platforma investic
rozvoje a inovací
Královéhradeckého kraje



Čistá obec
Čisté město
Čistý kraj

2. GRAFICKÁ PODOBA ZNAČKY - LOGO

2.1. ZÁKLADNÍ PODOBA LOGA

Základním prvkem vizuálního stylu je logo, které je chráněno ochrannou registrovanou známkou.

Logo tvoří stylizovaný logotyp a textová část.

Logotyp se stylizovaným písmenem “C” obsahuje zkratku názvu instituce. Textová část obsahuje celý název.



2.2. DEFINICE BAREV, BAREVNÉ VARIANTY

Značka CIRI má dvě povolené barevné varianty. Základní barevnost je modrá, přednostně se používá všude tam, kde je to technicky možné. Druhá barevná varianta loga je černobílá.



2.3. DEFINICE BAREV, BAREVNÉ VARIANTY - AJ

Značka CIRI má i v anglické verzi dvě povolené barevné varianty. Základní barevnost je modrá, přednostně se používá všude tam, kde je to technicky možné. Druhá barevná varianta loga je černobílá.



2.4. DEFINICE BAREV

Barvy jsou vedle značky a písma základním prvkem identifikace. Převodní tabulka uvádí modifikace barev pro různé způsoby použití: přímé barvy PANTONE® a sůtiskové barvy CMYK pro tisk, RGB a HTML pro subtraktivní zobrazování (obrazovka, promítání), RAL pro nátěrové hmoty a samolepicí fólie a pro signmaking.

1. Odstupňovaná 100% - 20%
Pantone 2935
CMYK 100/47/00/00



2. Pantone 2935
CMYK 100/47/00/00
RGB 00/109/181
RAL 5019



3. 60% černá
CMYK 00/00/00/60
RGB 129/130/133
RAL 9007



2.5. BAREVNÉ VARIANTY LOGA

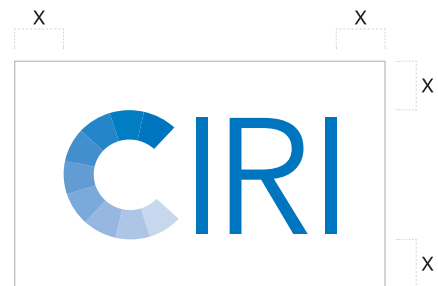
Jednobarevné negativní provedení loga se aplikuje tam, kde nelze z objektivních nebo technologických důvodů použít základní variantu např. na tmavém a barevném pozadí. U negativní varianty je barevné spektrum písmene C odstupňováno od 90% - 10% barvy.

U některých technologií (jako např. razítko či řezaná grafika) nelze odstupňované písmenem C použít. V tomto případě použijeme pouze jednobarevné provedení v pozitivu nebo negativu.



2.6. OCHRANNÁ ZÓNA

Ochranná zóna je minimální velikost plochy v bezprostřední blízkosti loga, do které nesmí zasahovat text, jiný znak ani grafické prvky. Tato zóna zaručuje čitelnost a dostatečnou působivost značky. Ochranná zóna je definována pomocí jednotky x.



2.7. ROZMĚRY A MINIMÁLNÍ VELIKOST

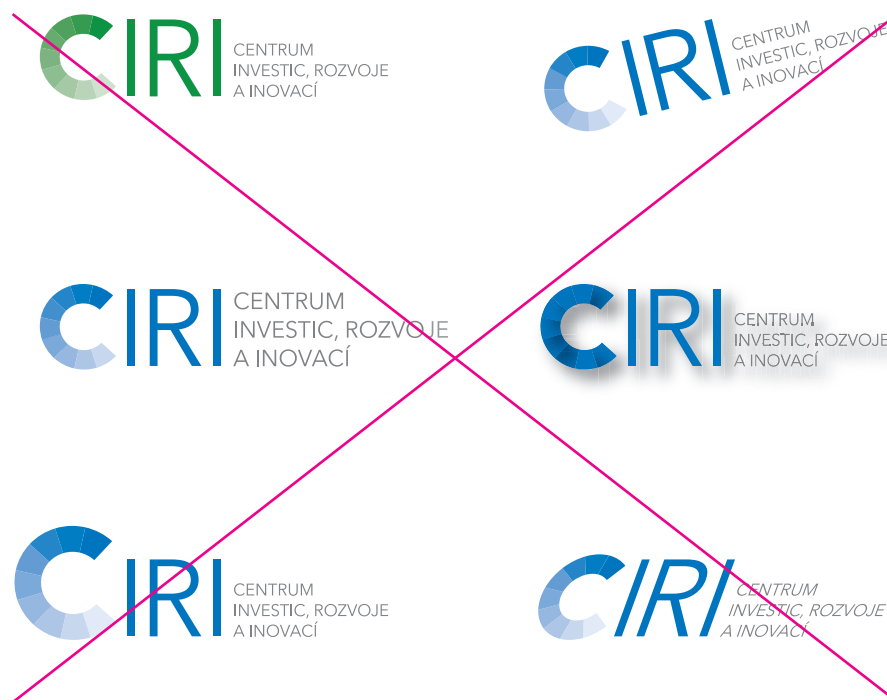
Vzhledem k čitelnosti textu je minimální povolená velikost loga 30 mm.

V případě logotypu bez dovětky je minimální šířka stanovena na 15 mm.



2.8. ZAKÁZANÉ UŽITÍ LOGA

Zakázané varianty užití loga. Je zakázáno jakkoliv měnit barevnost nebo proporce loga.



2.9. LOGO NA PODKLADOVÝCH PLOCHÁCH

Logo CIRI se ve svém základním barevném provedení přednostně umísťuje na bílém podkladu. Další povolenou variantou je negativní logo na černém pozadí nebo tmavomodré ploše - Pantone 2935. Jakékoliv jiné varianty jsou zakázány.

U modrého, černého pozadí a jeho šedých odstínech je barevné spektrum písmene C odstupňováno 90% - 20% černé. Důvodem je zachování čitelnosti loga.

Podklad černé a jeho odstíny jsou pevně stanovené a nelze je měnit. Povolené odstíny černé 100%, 95%, 85%, 75%, 65%, 55%, 45%, 35%, 25%, 15%.

Podklad 100% - 75% černé – barva názvu společnosti 40% černá.

Podklad 65% - 55% černé – barva názvu společnosti bílá.

Podklad 35% - 15% černé – barva názvu společnosti 100% černá.

100% černé



55% černé

95% černé



45% černé

85% černé



35% černé

75% černé



25% černé

65% černé



15% černé

2.10. LOGO NA ZAKÁZANÝCH PLOCHÁCH

Zakázané varianty umístění loga. Je zakázáno umístit logo na nevhodný barevný podklad nebo fotografii.



2.11. LOGO A CLAIM

Novým prvkem jednotného vizuálu je zapracování nově vytvořeného claimu: OD MYŠLENKY K REALIZACI, který charakterizuje komplexnost služeb, které CIRI poskytuje.



OD MYŠLENKY K REALIZACI

2.12. BAREVNÉ VARIANTY, FONT

Toto se týká i varianty, kdy je k základnímu logu připojen claim. Značka CIRI má dvě povolené barevné varianty. Základní barevnost je modrá, přednostně se používá všude tam, kde je to technicky možné. Druhá barevná varianta loga je černobílá.

claim: Avenir LT Std 45 Book



OD MYŠLENKY K REALIZACI



OD MYŠLENKY K REALIZACI

2.13. BAREVNÉ VARIANTY, FONT - AJ

Toto se týká i varianty v anglickém jazyce, kdy je k základnímu logu připojen claim. Značka CIRI má dvě povolené barevné varianty. Základní barevnost je modrá, přednostně se používá všude tam, kde je to technicky možné. Druhá barevná varianta loga je černobílá.

claim: Avenir LT Std 45 Book



FROM IDEA TO REALIZATION



FROM IDEA TO REALIZATION

2.14. DEFINICE BAREV

Definice barev je stejná jako u základní podoby loga. Přidaná je definice linky a sloganu.

1. Pantone 148 C
CMYK 00/25/50/00
RGB 252/203/141
RAL 1017
2. Pantone 7506 C
CMYK 00/12/25/00
RGB 254/230/200
RAL 1015
3. Pantone 278 C
CMYK 50/24/00/00
RGB 139/175/221
RAL 5024
4. Pantone 657 C
CMYK 20/09/00/00
RGB 211/223/243
RAL 7047
5. Pantone 2935
CMYK 100/47/00/00
RGB 00/109/181
RAL 5019



2.15. BAREVNÉ VARIANTY LOGA

Jednobarevné negativní provedení loga s claimem se aplikuje tam, kde nelze z objektivních nebo technologických důvodů použít základní variantu např. na tmavém a barevném pozadí. U negativní varianty je barevné spektrum písmene C odstupňováno od 90% - 20% barvy. Linka je odstupňována v pořadí 100%, 80%, 60%, 40%.

U některých technologií (jako např. razítko či řezaná grafika) nelze odstupňované písmenem C použít. V tomto případě použijeme pouze jednobarevné provedení v pozitivu nebo negativu.



2.16. OCHRANNÁ ZÓNA

Ochranná zóna je minimální velikost plochy v bezprostřední blízkosti loga, do které nesmí zasahovat text, jiný znak ani grafické prvky. Tato zóna zaručuje čitelnost a dostatečnou působivost značky. Ochranná zóna je definována pomocí jednotky x.



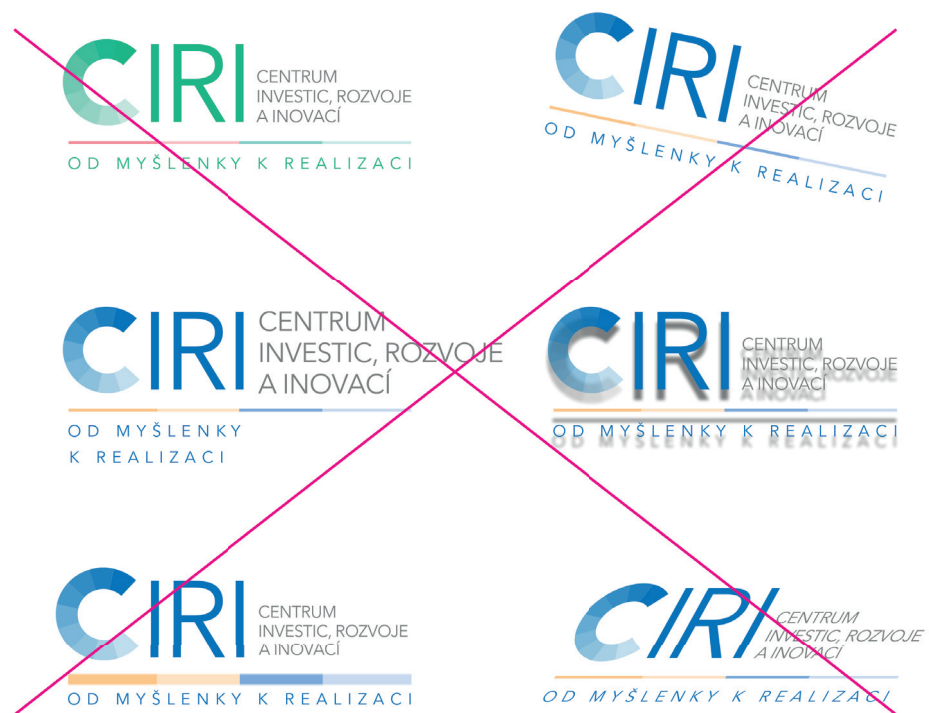
2.17. ROZMĚRY A MINIMÁLNÍ VELIKOST

Vzhledem k čitelnosti textu je minimální povolená velikost loga 30 mm.



2.18. ZAKÁZANÉ UŽITÍ LOGA

Zakázané varianty užití loga s claimem. Je zakázáno jakkoliv měnit barevnost nebo proporce loga.



2.19. LOGO NA PODKLADOVÝCH PLOCHÁCH

Logo CIRI s claimem se ve svém základním barevném provedení přednostně umísťuje na bílém podkladu. Další povolenou variantou je negativní logo na černém pozadí nebo tmavomodré ploše - Pantone 2935. Jakékoliv jiné varianty jsou zakázány.

U modrého, černého pozadí a jeho šedých odstínech je barevné spektrum písmene C je odstupňováno 90% - 20% černé. Důvodem je zachování čitelnosti loga.

Podklad černé a jeho odstíny jsou pevně stanovené a nelze je měnit. Povolené odstíny černé 100%, 95%, 85%, 75%, 65%, 55%, 45%, 35%, 25%, 15%.

Podklad 100% - 75% černé – barva názvu společnosti 40% černá.

Podklad 65% - 55% černé – barva názvu společnosti bílá.

Podklad 35% - 15% černé – barva názvu společnosti 100% černá.

100% černé



95% černé



85% černé



75% černé



65% černé



55% černé



45% černé



35% černé



25% černé



15% černé

2.20. LOGO NA ZAKÁZANÝCH PLOCHÁCH

Zakázané varianty umístění loga s claimem. Je zakázáno umístit logo na nevhodný barevný podklad nebo fotografii.



3. PIKTOGRAMY A SYMBOLY

3.1. PIKTOGRAMY

Každý piktogram koresponduje s určitou oblastí činnosti nebo zastupuje významný projekt v rámci CIRI. Název je vůči piktogramu na jeho středu.

název: Helvetica Neue LT Pro Roman 12b

1. Pantone 2935
CMYK 100/47/00/00
RGB 00/109/181
RAL 5019



2. Pantone 657 C
CMYK 20/09/00/00
RGB 211/223/243
RAL 7047



ROZVOJ OBCÍ
A REGIONŮ



PROJEKTOVÝ
MANAGEMENT



VÝZKUM, VÝVOJ
A INOVACE



CENTRÁLNÍ NÁKUPY
A VEŘEJNÉ ZAKÁZKY



PRŮMYSLOVÉ ZÓNY
KRÁLOVÉHRADECKÉHO KRAJE



REGIONÁLNÍ STÁLÁ
KONFERENCE



ENERGETICKÝ
MANAGEMENT

3.2. LINKA

1. Pantone 148 C
CMYK 00/25/50/00
RGB 252/203/141
RAL 1017



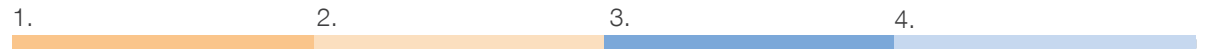
2. Pantone 7506 C
CMYK 00/12/25/00
RGB 254/230/200
RAL 1015



3. Pantone 278 C
CMYK 50/24/00/00
RGB 139/175/221
RAL 5024



4. Pantone 657 C
CMYK 20/09/00/00
RGB 211/223/243
RAL 7047



3.3. "C" SYMBOL

1. Odstupňovaná 100% - 20%
Pantone 2935
CMYK 100/47/00/00
RAL 5019



1.



4. FONTY

4.1. ZÁKLADNÍ FONT

Základním firemním písmem je Helvetica Neue LT Pro v řezu Light, Medium a Regular.

Písmo Helvetica je hojně používaná rodina bezpatkového písma (Sans-serif), které v roce 1957 vytvořili švýcarští designéři Max Miedinger a Eduard Hoffmann z písmolijny Haas'sche Schriftdruckerei AG. Helvetica byla navržena jako univerzální bezpatkové písmo na základě grotesků z konce 19. století. Původně byla pojmenována Neue Haas Grotesk, později však byl název změněn. Jejich cílem bylo vytvořit takový typ písma, který bude neutrální a jasný, aby bylo možné ho používat v různých situacích.

Vývoj písma Helvetica jde stále dopředu, od jeho vzniku bylo v dalších písmolijnách vytvořeno již několik nových verzí. Jedná se např. o písmo Helvetica Neue, které bylo vyvinuto a uvedeno v roce 1983 společností D. Stempel AG, dceřině společnosti Linotype

Helvetica Neue LT Pro Light

ABCDEFGHIJKLMNOPQRSTUVWXYZ

abcdefghijklmnopqrstuvwxyz

ěščřžýáíé ěščřžýáíé

1234567890

Helvetica Neue LT Pro Roman

ABCDEFGHIJKLMNOPQRSTUVWXYZ

abcdefghijklmnopqrstuvwxyz

ěščřžýáíé ěščřžýáíé

1234567890

Helvetica Neue LT Pro Bold

ABCDEFGHIJKLMNOPQRSTUVWXYZ

abcdefghijklmnopqrstuvwxyz

ěščřžýáíé ěščřžýáíé

1234567890

4.2. DOPLŇKOVÝ FONT

Pro kancelářské užití je možné použít písmo Arial s řezy Regular, Italic, Bold, Bold Italic.

Arial, někdy označovaný jako Arial MT, je bezpatkový typ písma, který je součástí balíku Microsoft Windows, některého dalšího software firmy Microsoft a Mac OS X firmy Apple. V roce 1982 ho pro společnost Monotype Corporation vytvořili Robin Nicholas a Patricia Saunders. V roce 1990 byl Arial uveden jako TrueType. Je velmi podobný staršímu písmu Helvetica.

Arial Regular

ABCDEFGHIJKLMNOPQRSTUVWXYZ
abcdefghijklmnopqrstuvwxyz
ěščřžýáíé ěščřžýáíé
1234567890

Arial Regular Italic

ABCDEFGHIJKLMNOPQRSTUVWXYZ
abcdefghijklmnopqrstuvwxyz
ěščřžýáíé ěščřžýáíé
1234567890

Arial Bold

ABCDEFGHIJKLMNOPQRSTUVWXYZ
abcdefghijklmnopqrstuvwxyz
ěščřžýáíé ěščřžýáíé
1234567890

Arial Bold Italic

ABCDEFGHIJKLMNOPQRSTUVWXYZ
abcdefghijklmnopqrstuvwxyz
ěščřžýáíé ěščřžýáíé
1234567890

4.3. DOPLŇKOVÝ FONT

Pro další kancelářské užití například v emailové komunikaci je možné použít písmo Calibri s řezy Regular, Italic, Bold, Bold Italic.

Calibri je humanistický bezpatkový typ písma navržený Lucasem de Grootem. V Microsoft Office 2007 nahradil Times New Roman jako výchozí typ písma ve Wordu a nahradil Arial jako výchozí typ písma v PowerPointu, Excelu, Outlooku a WordPadu. De Groot popsal jeho lehce zaoblený tvar tak, že písmo má “vřelý a jemný charakter”.

Calibri Regular

ABCDEFGHIJKLMNOPQRSTUVWXYZ
abcdefghijklmnopqrstuvwxyz
ěščřžýáíé ěščřžýáíé
1234567890

Calibri Regular Italic

ABCDEFGHIJKLMNOPQRSTUVWXYZ
abcdefghijklmnopqrstuvwxyz
ěščřžýáíé ěščřžýáíé
1234567890

Calibri Regular

ABCDEFGHIJKLMNOPQRSTUVWXYZ
abcdefghijklmnopqrstuvwxyz
ěščřžýáíé ěščřžýáíé
1234567890

Calibri Regular Italic

ABCDEFGHIJKLMNOPQRSTUVWXYZ
abcdefghijklmnopqrstuvwxyz
ěščřžýáíé ěščřžýáíé
1234567890

5. TISKOVINY

5.1. VIZITKY

V dnešní době, kdy jsou kontaktní informace veřejně dostupné na internetových stránkách, plní vizitka především funkci osobní prezentace.

Vizitky jsou navrženy ve formátu 90×50 mm ve dvou variantách. Vždy obsahují logo v barevném pozitivním provedení v levém horním rohu. V pravé části jsou jméno, pozice, telefony, emaily, název, adresa. V levé spodní části webová adresa. První varianta je jednostranná. Veškeré údaje jsou ze základního fontu písma Helvetica Neue. Přípravě vizitek musí být proto věnována náležitá pozornost. S ohledem na prezentační funkci a estetickou kvalitu vizitky doporučujeme výběr kvalitního papíru např. matná křída 300g/m².

jméno: Helvetica Neue LT Pro Bold 8b

funkce: Helvetica Neue LT Pro Light 7b

kontakt: Helvetica Neue LT Pro Light 7b

web: Helvetica Neue LT Pro Light 7b

firma: Helvetica Neue LT Pro Bold 7b

adresa: Helvetica Neue LT Pro Light 7b

Zobrazený dokument je ve 100% skutečné velikosti.



5.2. VIZITKY - AJ

Druhá varianta se zadní stranou v cizím jazyku je určena pro zaměstnance, kteří ji využijí v mezinárodním kontaktu. Veškeré údaje jsou ze základního fontu písma Helvetica Neue.

jméno: Helvetica Neue LT Pro Bold 8b

funkce: Helvetica Neue LT Pro Light 7b

kontakt: Helvetica Neue LT Pro Light 7b

web: Helvetica Neue LT Pro Light 7b

firma: Helvetica Neue LT Pro Bold 7b

adresa: Helvetica Neue LT Pro Light 7b

Zobrazený dokument je ve 100% skutečné velikosti.



5.3. HLAVIČKOVÝ PAPÍR

Hlavičkový papír je pro firmu stále důležitou součástí její identity. Podporuje profesionální dojem při obchodní korespondenci, která má pro firmu stejnou váhu jako osobní setkání.

Hlavičkový papír je navržen ve standardním formátu A4 tedy 210 x 297 mm. Tiskne se ofsetovým nebo kancelářským tiskem na bílý papír o minimální plošné hmotnosti 80 g/m². Vždy obsahuje logo v barevném pozitivním provedení v levém horním rohu. Ve spodní části jsou vlevo základní informace o společnosti, o zápisu do obchodního rejstříku, a samozřejmě nezbytné kontaktní informace, jako je název, adresa, e-mail a telefon. V pravé části IČO, DIČ a bankovní spojení. Návrh vznikl v souladu v současnosti platnou normou ČSN 01 6910. Tuto normu však ve všech jejích ustanoveních není nutné považovat za závaznou v případě oslovujících a průvodních dopisů propagačního charakteru, kde dáváme přednost estetice před striktními pravidly.

Veškeré údaje jsou ze základního fontu písma Helvetica Neue. Text dopisu je fontem Arial.

Zobrazený dokument je v 50% skutečné velikosti.



Vážený pane,

Lorem ipsum dolor sit amet, consectetur adipiscing elit, sed diam nonummy nibh euismod tincidunt ut laoreet dolore magna aliquam erat volutpat. Ut wisi enim ad minim veniam, quis nostrud exerci tation ullamcorper suscipit lobortis nisl ut aliquip ex ea commodo consequat. Duis autem vel Lorem ipsum dolor sit amet, consectetur adipiscing elit, sed diam nonummy nibh euismod tincidunt ut laoreet dolore magna aliquam erat volutpat. Ut wisi enim ad minim veniam, quis nostrud exerci tation ullamcorper suscipit lobortis nisl ut aliquip ex ea commodo consequat. Duis autem vel eum iriure dolor in hendrerit in vulputate velit esse molestie consequat, vel illum dolore eu feugiat nulla facilisis at vero eros et accumsan et iusto odio dignissim qui blandit praesent luptatum zzril delenit augue duis dolore te feugait nulla facilisi.

Lorem ipsum dolor sit amet, consectetur adipiscing elit, sed diam nonummy nibh euismod tincidunt ut laoreet dolore magna aliquam erat volutpat. Ut wisi enim ad minim veniam, quis nostrud exerci tation ullamcorper suscipit lobortis nisl ut aliquip ex ea commodo consequat. Lorem ipsum dolor sit amet, consectetur adipiscing elit, sed diam nonummy nibh euismod tincidunt ut laoreet dolore magna aliquam erat volutpat. Ut wisi enim ad minim veniam, quis nostrud exerci tation ullamcorper suscipit lobortis nisl ut aliquip ex ea commodo consequat. Duis autem vel eum iriure dolor in hendrerit in vulputate velit esse molestie consequat, vel illum dolore eu feugiat nulla facilisis at vero eros et accumsan et iusto odio dignissim qui blandit praesent luptatum zzril delenit augue duis dolore te feugait nulla facilisi.

S pozdravem

V Hradci Králové 9. 10. 2013

Ing. Pavel Šilc
funkce

+420 720 404 204
info@cirihk.cz
www.cirihk.cz

Centrum investic, rozvoje a inovací
Regiocentrum Nový pivovar | Evropský dům
Soukenická 54, 500 03 Hradec Králové

IČO 47166717 | DIČ CZ 69701543
Bank. spojení: KB a.s. Praha, č.ú.: 10006-15435910/0300

5.4. HLAVIČKOVÝ PAPÍR ROZKRES

Formát A4, 210x297mm

text dopisu: Arial regular 9b

jméno funkce: Arial regular 9b

zápatí: Arial regular 8b

alternativní text dopisu: Calibri

Zobrazený dokument je v 50% skutečné velikosti.



5.5. HLAVIČKOVÝ PAPÍR - AJ

Formát A4, 210x297mm

text dopisu: Arial regular 9b

jméno funkce: Arial regular 9b

zápatí: Arial regular 8b

alternativní text dopisu: Calibri

Zobrazený dokument je v 50% skutečné velikosti.



Dear Mr Anderson,

Lorem ipsum dolor sit amet, consectetur adipiscing elit, sed diam nonummy nibh euismod tincidunt ut laoreet dolore magna aliquam erat volutpat. Ut wisi enim ad minim veniam, quis nostrud exerci tation ullamcorper suscipit lobortis nisl ut aliquip ex ea commodo consequat. Duis autem vel Lorem ipsum dolor sit amet, consectetur adipiscing elit, sed diam nonummy nibh euismod tincidunt ut laoreet dolore magna aliquam erat volutpat. Ut wisi enim ad minim veniam, quis nostrud exerci tation ullamcorper suscipit lobortis nisl ut aliquip ex ea commodo consequat. Duis autem vel eum iriure dolor in hendrerit in vulputate velit esse molestie consequat, vel illum dolore eu feugiat nulla facilisis at vero eros et accumsan et iusto odio dignissim qui blandit praesent luptatum zzril delenit augue duiis dolore te feugait nulla facilisi.

Lorem ipsum dolor sit amet, consectetur adipiscing elit, sed diam nonummy nibh euismod tincidunt ut laoreet dolore magna aliquam erat volutpat. Ut wisi enim ad minim veniam, quis nostrud exerci tation ullamcorper suscipit lobortis nisl ut aliquip ex ea commodo consequat. Lorem ipsum dolor sit amet, consectetur adipiscing elit, sed diam nonummy nibh euismod tincidunt ut laoreet dolore magna aliquam erat volutpat. Ut wisi enim ad minim veniam, quis nostrud exerci tation ullamcorper suscipit lobortis nisl ut aliquip ex ea commodo consequat. Duis autem vel eum iriure dolor in hendrerit in vulputate velit esse molestie consequat, vel illum dolore eu feugiat nulla facilisis at vero eros et accumsan et iusto odio dignissim qui blandit praesent luptatum zzril delenit augue duiis dolore te feugait nulla facilisi.

Best regards,

Ing. Pavel Šlic
funkce

+420 720 404 204
info@cirihk.cz
www.cirihk.cz

Centre for Investment, Development and Innovation
Regiocentrum Nový pivovar | Evropský dům
Soukenická 54, 500 03 Hradec Králové

IČO 47166717 | DIČ CZ 69701543
Bank. spojení: KB a.s. Praha, č.ú.: 10006-15435910/0300

5.6. HLAVIČKOVÝ PAPÍR ÚŘEDNÍ

Oproti hlavičkovému papíru se jedná o více formální úpravu, která navíc obsahuje odvolací údaje typu adresa adresáta, dopis značky, číslo jednací, osobu, která korespondenci vyřizuje a datum. Návrh vznikl v souladu v současnosti platnou normou ČSN 01 6910. Tuto normu však ve všech jejích ustanoveních není nutné považovat za závaznou.

Veškeré údaje jsou ze základního fontu písma Helvetica Neue. Text dopisu je fontem Arial.

Zobrazený dokument je v 50% skutečné velikosti.



Vážený pan
Ing. Petr Novák
Wronkova 1142
500 02 Hradec Králové 2, CZ

Váš dopis zn.: Č.j. Vyřizuje: V Hradci Králové dne

Vážený pane,

Lorem ipsum dolor sit amet, consectetur adipiscing elit, sed diam nonummy nibh euismod tincidunt ut laoreet dolore magna aliquam erat volutpat. Ut wisi enim ad minim veniam, quis nostrud exerci tation ullamcorper suscipit lobortis nisl ut aliquip ex ea commodo consequat. Duis autem vel Lorem ipsum dolor sit amet, consectetur adipiscing elit, sed diam nonummy nibh euismod tincidunt ut laoreet dolore magna aliquam erat volutpat. Ut wisi enim ad minim veniam, quis nostrud exerci tation ullamcorper suscipit lobortis nisl ut aliquip ex ea commodo consequat. Duis autem vel eum iriure dolor in hendrerit in vulputate velit esse molestie consequat, vel illum dolore eu feugiat nulla facilisis at vero eros et accumsan et iusto odio dignissim qui blandit praesent luptatum zzril delenit augue duis dolore te feugait nulla facilisi.

Lorem ipsum dolor sit amet, consectetur adipiscing elit, sed diam nonummy nibh euismod tincidunt ut laoreet dolore magna aliquam erat volutpat. Ut wisi enim ad minim veniam, quis nostrud exerci tation ullamcorper suscipit lobortis nisl ut aliquip ex ea commodo consequat. Lorem ipsum dolor sit amet, consectetur adipiscing elit, sed diam nonummy nibh euismod tincidunt ut laoreet dolore magna aliquam erat volutpat. Ut wisi enim ad minim veniam, quis nostrud exerci tation ullamcorper suscipit lobortis nisl ut aliquip ex ea commodo consequat. Duis autem vel eum iriure dolor in hendrerit in vulputate velit esse molestie consequat, vel illum dolore eu feugiat nulla facilisis at vero eros et accumsan et iusto odio dignissim qui blandit praesent luptatum zzril delenit augue duis dolore te feugait nulla facilisi.

S pozdravem

V Hradci Králové 9. 10. 2013

Ing. Pavel Šilc
funkce

+420 720 404 204

info@cirihk.cz

www.cirihk.cz

Centrum investic, rozvoje a inovací
Regio centrum Nový pivovar | Evropský dům
Soukenická 64, 500 03 Hradec Králové

IČO 47166717 | DIČ CZ 69701543
Bank. spojení: KB a.s. Praha, č.ú.: 10006-15435910/0300

5.8. ZÁPIS Z JEDNÁNÍ

Zápis z jednání vychází z podoby hlavičkových papírů. Slouží k vnitřní komunikaci.

Zobrazený dokument je v 50% skutečné velikosti.



ZÁPIS Z JEDNÁNÍ NÁZEV

Místo: [Adresa nebo číslo místnosti]

Číslo: [Číslo]

Datum: [Datum]

Čas: [Čas]

Účastníci: [Seznam účastníků]

Ut wisi enim ad minim veniam, quis nostrud exerci tation ullamcorper suscipit lobortis nisl ut aliquip ex ea commodo consequat. Duis autem vel Lorem ipsum dolor sit amet, consectetur adipiscing elit, sed diam nonummy nibh euismod tincidunt ut laoreet dolore magna aliquam erat volutpat.

Lorem ipsum dolor sit amet, consectetur adipiscing elit, sed diam nonummy nibh euismod tincidunt ut laoreet dolore magna aliquam erat volutpat. Ut wisi enim ad minim veniam, quis nostrud exerci tation ullamcorper suscipit lobortis nisl ut aliquip ex ea commodo consequat. Duis autem vel Lorem ipsum dolor sit amet, consectetur adipiscing elit, sed diam nonummy nibh euismod tincidunt ut laoreet dolore magna aliquam erat volutpat. Ut wisi enim ad minim veniam, quis nostrud exerci tation ullamcorper suscipit lobortis nisl ut aliquip ex ea commodo consequat. Duis autem vel eum iriure dolor in hendrerit in vulputate velit esse molestie consequat, vel illum dolore eu feugiat nulla facilisis at vero eros et accumsan et iusto odio dignissim qui blandit praesent luptatum zzril delenit augue duis dolore te feugait nulla facilisi.

Lorem ipsum dolor sit amet, consectetur adipiscing elit, sed diam nonummy nibh euismod tincidunt ut laoreet dolore magna aliquam erat volutpat. Ut wisi enim ad minim veniam, quis nostrud exerci tation ullamcorper suscipit lobortis nisl ut aliquip ex ea commodo consequat. Lorem ipsum dolor sit amet, consectetur adipiscing elit, sed diam nonummy nibh euismod tincidunt ut laoreet dolore magna aliquam erat volutpat. Ut wisi enim ad minim veniam, quis nostrud exerci tation ullamcorper suscipit lobortis nisl ut aliquip ex ea commodo consequat. Duis autem vel eum iriure dolor in hendrerit in vulputate velit esse molestie consequat, vel illum dolore eu feugiat nulla facilisis at vero eros et accumsan et iusto odio dignissim qui blandit praesent luptatum zzril delenit augue duis dolore te feugait nulla facilisi.

Zapsal
Ing. Karel Novotný
zapisovatel

+420 495 817 810
+420 720 404 204
novotny@cirihk.cz

+420 720 404 204
info@cirihk.cz
www.cirihk.cz

Centrum investic, rozvoje a inovací
Regiocentrum Nový pivovar | Evropský dům
Soukenická 54, 500 03 Hradec Králové

IČO 47166717 | DIČ CZ 69701543
Bank. spojení: KB a.s. Praha, č.ú.: 10006-15435910/0300

5.9. ZÁPIS Z JEDNÁNÍ - ROZKRES

Formát A4, 210x297mm

text zápisu: Arial regular 9b


oddíl zápisu: Arial bold 9b

jméno funkce: Arial regular 9b

zápatí: Arial regular 8b

alternativní text dopisu: Calibri

Zobrazený dokument je v 50% skutečné velikosti.

0 mm	25 mm	185 mm	297 mm
0 mm			
15 mm			
35 mm	OD MYŠLENKY K REALIZACI		
ZÁPIS Z JEDNÁNÍ NÁZEV			
Místo:	[Adresa nebo číslo místnosti]		
Číslo:	[Číslo]		
Datum:	[Datum]		
Čas:	[Čas]		
Účastníci:	[Seznam účastníků]		
<p>Ut wisi enim ad minim veniam, quis nostrud exerci tation ullamcorper suscipit lobortis nisl ut aliquip ex ea commodo consequat. Duis autem vel Lorem ipsum dolor sit amet, consectetur adipiscing elit, sed diam nonummy nibh euismod tincidunt ut laoreet dolore magna aliquam erat volutpat.</p> <p>Lorem ipsum dolor sit amet, consectetur adipiscing elit, sed diam nonummy nibh euismod tincidunt ut laoreet dolore magna aliquam erat volutpat. Ut wisi enim ad minim veniam, quis nostrud exerci tation ullamcorper suscipit lobortis nisl ut aliquip ex ea commodo consequat. Duis autem vel Lorem ipsum dolor sit amet, consectetur adipiscing elit, sed diam nonummy nibh euismod tincidunt ut laoreet dolore magna aliquam erat volutpat. Ut wisi enim ad minim veniam, quis nostrud exerci tation ullamcorper suscipit lobortis nisl ut aliquip ex ea commodo consequat. Duis autem vel eum iriure dolor in hendrerit in vulputate velit esse molestie consequat, vel illum dolore eu feugiat nulla facilisis at vero eros et accumsan et iusto odio dignissim qui blandit praesent luptatum zzril delenit augue duis dolore te feugait nulla facilisi.</p> <p>Lorem ipsum dolor sit amet, cons ectetuer adipiscing elit, sed diam nonummy nibh euismod tincidunt ut laoreet dolore magna aliquam erat volutpat. Ut wisi enim ad minim veniam, quis nostrud exerci tation ullamcorper suscipit lobortis nisl ut aliquip ex ea commodo consequat. Lorem ipsum dolor sit amet, consectetur adipiscing elit, sed diam nonummy nibh euismod tincidunt ut laoreet dolore magna aliquam erat volutpat. Ut wisi enim ad minim veniam, quis nostrud exerci tation ullamcorper suscipit lobortis nisl ut aliquip ex ea commodo consequat. Duis autem vel eum iriure dolor in hendrerit in vulputate velit esse molestie consequat, vel illum dolore eu feugiat nulla facilisis at vero eros et accumsan et iusto odio dignissim qui blandit praesent luptatum zzril delenit augue duis dolore te feugait nulla facilisi.</p>			
<p>Zapsal Ing. Karel Novotný zapisovatel</p> <p>+420 495 817 810 +420 720 404 204 novotny@cirihk.cz</p>			
<p>☎ +420 720 404 204 ✉ info@cirihk.cz 🌐 www.cirihk.cz 📍 Centrum investic, rozvoje a inovací Regionální centrum Nový pivovar Evropský dům Soukenická 54, 500 03 Hradec Králové</p>			
287 mm			
<p>IČO 47166717 DIČ CZ 69701543 Bank. spojení: KB a.s. Praha, úč.: 10006-16435910/0300</p>			

5.10. TISKOVÁ ZPRÁVA

Tisková zpráva je obsáhlejší textové sdělení určené médiím, které vydává CIRI v okamžiku, kdy potřebuje komunikovat důležité informace nebo vyjádření pro veřejnost prostřednictvím médií.

Zobrazený dokument je v 50% skutečné velikosti.



TISKOVÁ ZPRÁVA

V Hradci Králové dne 26. 10. 2018

MŠMT posílá další téměř 1,5 miliardy korun na podporu CIRI

Lorem ipsum dolor sit amet, consectetur adipiscing elit, sed diam nonummy nibh euismod tincidunt ut laoreet dolore magna aliquam erat volutpat. Ut wisi enim ad minim veniam, quis nostrud exerci tation ullamcorper suscipit lobortis nisl ut aliquip ex ea commodo consequat. Lorem ipsum dolor sit amet, consectetur adipiscing elit, sed diam nonummy nibh euismod tincidunt ut laoreet dolore magna aliquam erat volutpat.

Lorem ipsum dolor sit amet, consectetur adipiscing elit, sed diam nonummy nibh euismod tincidunt ut laoreet dolore magna aliquam erat volutpat. Ut wisi enim ad minim veniam, quis nostrud exerci tation ullamcorper suscipit lobortis nisl ut aliquip ex ea commodo consequat. Duis autem vel eum iriure dolor in hendrerit in vulputate velit esse molestie consequat, vel illum dolore eu feugiat nulla facilisis at vero eros et accumsan et iusto odio dignissim qui blandit praesent luptatum zzril delenit augue duis dolore te feugait nulla facilisi.

Lorem ipsum dolor sit amet, consectetur adipiscing elit, sed diam nonummy nibh euismod tincidunt ut laoreet dolore magna aliquam erat volutpat. Ut wisi enim ad minim veniam, quis nostrud exerci tation ullamcorper suscipit lobortis nisl ut aliquip ex ea commodo consequat. Lorem ipsum dolor sit amet, consectetur adipiscing elit, sed diam nonummy nibh euismod tincidunt ut laoreet dolore magna aliquam erat volutpat. Ut wisi enim ad minim veniam, quis nostrud exerci tation ullamcorper suscipit lobortis nisl ut aliquip ex ea commodo consequat. Duis autem vel eum iriure dolor in hendrerit in vulputate velit esse molestie consequat, vel illum dolore eu feugiat nulla facilisis at vero eros et accumsan et iusto odio dignissim qui blandit praesent luptatum zzril delenit augue duis dolore te feugait nulla facilisi.

Ing. Karel Novotný
tiskový mluvčí

+420 495 817 810
+420 720 404 204
novotny@cirihk.cz

Centrum investic, rozvoje a inovací je regionální investiční a rozvojovou agenturou Královéhradeckého kraje. Jeho úlohou je podpora, vytváření, koordinace a zajišťování prostředí a podmínek vedoucích ke komplexnímu, vyváženému a udržitelnému rozvoji Královéhradeckého kraje, přičemž tohoto účelu dosahujeme zejména přípravou a řízením investic a projektů Královéhradeckého kraje.

+420 720 404 204
info@cirihk.cz
www.cirihk.cz

Centrum investic, rozvoje a inovací
Regionální centrum Nový plovár | Evropský dům
Soukenická 54, 500 03 Hradec Králové

IČO 47166717 | DIČ CZ 69701543
Bank. spojení: KB a.s. Praha, č.ú.: 10006-15435910/0300

5.11. TISKOVÁ ZPRÁVA - ROZKRES

Formát A4, 210x297mm

text zprávy: Arial regular 9b

oddíl zprávy: Arial bold 9b

jméno funkce: Arial regular 9b

zápatí: Arial regular 8b

alternativní text dopisu: Calibri

Zobrazený dokument je v 50% skutečné velikosti.

0 mm 25 mm 185 mm 297 mm

0 mm

15 mm

35 mm

CIRI CENTRUM
INVESTIC, ROZVOJE
A INOVACÍ
OD MYŠLENKY K REALIZACI

TISKOVÁ ZPRÁVA

V Hradci Králové dne 26. 10. 2018

**MŠMT posílá další téměř 1,5 miliardy korun
na podporu CIRI**

Lorem ipsum dolor sit amet, consectetur adipiscing elit, sed diam nonummy nibh euismod tincidunt ut laoreet dolore magna aliquam erat volutpat. Ut wisi enim ad minim veniam, quis nostrud exerci tation ullamcorper suscipit lobortis nisl ut aliquip ex ea commodo consequat. Lorem ipsum dolor sit amet, consectetur adipiscing elit, sed diam nonummy nibh euismod tincidunt ut laoreet dolore magna aliquam erat volutpat.

Lorem ipsum dolor sit amet, consectetur adipiscing elit, sed diam nonummy nibh euismod tincidunt ut laoreet dolore magna aliquam erat volutpat. Ut wisi enim ad minim veniam, quis nostrud exerci tation ullamcorper suscipit lobortis nisl ut aliquip ex ea commodo consequat. Duis autem vel Lorem ipsum dolor sit amet, consectetur adipiscing elit, sed diam nonummy nibh euismod tincidunt ut laoreet dolore magna aliquam erat volutpat. Ut wisi enim ad minim veniam, quis nostrud exerci tation ullamcorper suscipit lobortis nisl ut aliquip ex ea commodo consequat. Duis autem vel eum iriure dolor in hendrerit in vulputate velit esse molestie consequat, vel illum dolore eu feugiat nulla facilisis at vero eros et accumsan et iusto odio dignissim qui blandit praesent luptatum zzril delenit augue duis dolore te feugait nulla facilisi.

Lorem ipsum dolor sit amet, consectetur adipiscing elit, sed diam nonummy nibh euismod tincidunt ut laoreet dolore magna aliquam erat volutpat. Ut wisi enim ad minim veniam, quis nostrud exerci tation ullamcorper suscipit lobortis nisl ut aliquip ex ea commodo consequat. Lorem ipsum dolor sit amet, consectetur adipiscing elit, sed diam nonummy nibh euismod tincidunt ut laoreet dolore magna aliquam erat volutpat. Ut wisi enim ad minim veniam, quis nostrud exerci tation ullamcorper suscipit lobortis nisl ut aliquip ex ea commodo consequat. Duis autem vel eum iriure dolor in hendrerit in vulputate velit esse molestie consequat, vel illum dolore eu feugiat nulla facilisis at vero eros et accumsan et iusto odio dignissim qui blandit praesent luptatum zzril delenit augue duis dolore te feugait nulla facilisi.

5 řádků

Ing. Karel Novotný
tiskový mluvčí

+420 495 817 810
+420 720 404 204
novotny@cirihk.cz

Centrum investic, rozvoje a inovací je regionální investiční a rozvojovou agenturou Královéhradeckého kraje. Jeho úlohou je podpora, vytváření, koordinace a zajišťování prostředí a podmínek vedoucích ke komplexnímu, vyváženému a udržitelnému rozvoji Královéhradeckého kraje, přičemž tohoto účelu dosahujeme zejména přípravou a řízením investic a projektů Královéhradeckého kraje.

+420 720 404 204
info@cirihk.cz
www.cirihk.cz
Centrum investic, rozvoje a inovací
Regionální centrum Nový pivovar | Evropský dům
Soukenická 54, 500 03 Hradec Králové

IČO 47166717 | DIČ CZ 69701543
Bank. spojení: KB a.s. Praha, č.ú.: 10006-15435910/0300

287 mm

5.12. POZNÁMKOVÝ BLOK A4

Poznámkový blok obsahuje logo, jemné linkování a adresu s webem společnosti. Finální provedení lze přizpůsobit konečné podobě bloku - trhací, děrovaný atd.

Formát A4, 210x297mm

zápatí: Arial regular 8b

Zobrazený dokument je v 50% skutečné velikosti.



☎ +420 720 404 204

✉ info@cirihk.cz

🌐 www.cirihk.cz

📍 **Centrum investic, rozvoje a inovací**

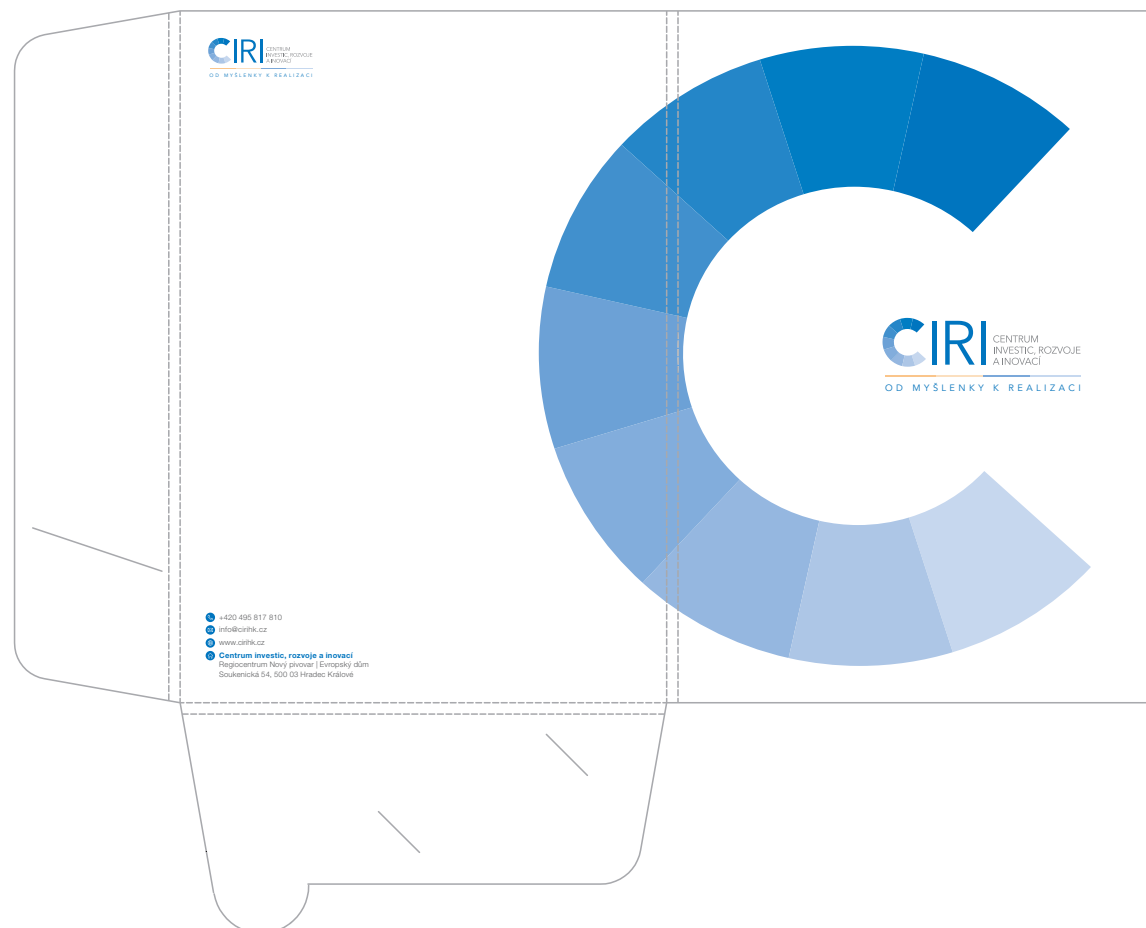
Regiocentrum Nový plovár | Evropský dům
Soukenická 54, 500 03 Hradec Králové

5.13. ZAKLÁDACÍ DESKY

Zakládací desky slouží ke vkládání dokumentů A4 a menších. Potisk desek obsahuje základní logo, dopňkový grafický prvek a adresu s webem společnosti. Na spodní chlopni jsou výseky pro vložení vizitky.

zápatí: Arial regular 8b

Zobrazený dokument je v 30% skutečné velikosti.



5.14. VISAČKY SE JMÉNEM

Visačky slouží k prezentaci zaměstnanců CIRI na akcích pořádaných v souvislosti s aktivitami CIRI.

Formát, 90x50mm

Zobrazený dokument je ve 80% skutečné velikosti.



5.15. POZVÁNKA

Pozvánka patří stále mezi formy společenské komunikace, slouží k pozvání zaměstnanců, partnerů a hostů na akce pořádané v souvislosti s aktivitami CIRI.

Formát A5, 210x148 mm nebo elektronický .jpg

Zobrazený dokument je v 50% skutečné velikosti.



5.16. LETÁKY A4/A5/DL

Standardní formou propagace jsou tištěné letáky v řadě A4, A5, DL sloužící k prezentaci jednotlivých projektů a produktů, ale i CIRI jako celku.

Zobrazené dokumenty jsou v 50% skutečné velikosti.

1. Prostor pro kreativní vizuál



5.17. LETÁKY A4/A5/DL

Standardní formou propagace jsou tištěné letáky v řadě A4, A5, DL sloužící k prezentaci jednotlivých projektů a produktů, ale i CIRI jako celku.

Zobrazené dokumenty jsou v 50% skutečné velikosti.

1. Prostor pro kreativní vizuál



5.18. ROLLUP

Běžným typem propagace je i interiérová reklama, užívaná na vlastních akcích, veletrzích apod. Nejčastější formou jsou rollupy, které v případě CIRI slouží k prezentaci jednotlivých projektů a produktů, ale i CIRI jako celku.

Zobrazený dokument je v 8% skutečné velikosti.

1. Prostor pro kreativní vizuál



CIRI CENTRUM INVESTIC, ROZVOJE A INOVACÍ
OD MYŠLENKY K REALIZACI

+420 495 817 810 info@cirihk.cz www.cirihk.cz

Centrum investic, rozvoje a inovací
Regiocentrum Nový pivovar | Evropský dům
Soukenická 54, 500 03 Hradec Králové

Královéhradecký kraj
Chytrý region

CIRI CENTRUM INVESTIC, ROZVOJE A INOVACÍ
OD MYŠLENKY K REALIZACI

+420 495 817 810 info@cirihk.cz www.cirihk.cz


Centrum investic, rozvoje a inovací
Regiocentrum Nový pivovar | Evropský dům
Soukenická 54, 500 03 Hradec Králové

5.19. NEWSLETTER

Jednou z forem prezentace aktivit CIRI dovnitř i navenek je newsletter.

Vzhled newsletteru se může měnit, avšak musí respektovat vizuální styl společnosti.


Zobrazený dokument je v 50% skutečné velikosti.




CIRI
CENTRUM
INVESTIC
A INOVACÍ
OD MYŠLENKY K REALIZACI



2018



AKTUÁLNĚ



Lukáš Korych, ředitel Centra investic, rozvoje a inovací


Úvodní slovo ředitele

V Centru investic, rozvoje a inovací pracuje 50 zaměstnanců. Některé z nich můžete znát z různých vzdělávacích akcí – seminářů, workshopů a konferencí. Je tu ale oddělení, jehož zaměstnanci na veřejnosti nejsou tolik vidět, ale s výsledky jejich práce se můžete potkat takřka na každém kroku a po celém Královéhradeckém kraji. Je jím Oddělení projektového řízení. Více o jeho činnosti a jeho zaměstnancích si v tomto čísle povíme s paní Lenkou Bacovskou

• Vaše oddělení zajišťuje rozsáhlé služby v oblasti dotačního managementu především pro Královéhradecký kraj a jeho organizace. Jak by se činnost Vašeho oddělení dala vysvětlit úplnému laikovi?

Jak bylo řečeno, máme na starosti projekty Kraje a jeho organizací, v zásadě se dají rozdělit do dvou kategorií investiční a neinvestiční, stejně je rozděleno i naše oddělení. Na manažery, kteří řeší projekty investiční – projekty rekonstrukce silnic, rekonstrukce a vybavení budov atd. a projekty neinvestiční tzv. měkké – projekty na podporu poskytovaných sociálních služeb, projekty na zkvalitnění strategického řízení veřejné správy nebo vzdělávání.

Každý projekt prochází několika fázemi. Královéhradecký kraj vede tzv. zásobník akcí, který obsahuje požadavky organizací na zajištění např. výměny oken, opravu střechy, pořízení CNC strojů atd. Naším úkolem je sledovat celé spektrum dotačních titulů a pro jednotlivé záměry hledat a vybírat vhodné výzvy, ze kterých by bylo možné danou akci z větší části financovat. Musíme tedy všechny záměry znát podrobně, abychom byli schopni je posoudit z hlediska financovatelnosti z dotace. O zahájení přípravy rozhoduje Rada Královéhradeckého kraje.



Lenka Bacovská, (zdroj: CIRI)

• V jakých oblastech administrujete projekty?

Oblast školství – projekty vychází z Krajského akčního plánu vzdělávání Královéhradeckého kraje. Cílem těchto projektů je realizace staveb, stavebních úprav a pořízení vybavení odborných učeben za účelem zvýšení kvality vzdělávání ve vazbě na budoucí uplatnění absolventů na trhu práce např. v technických a řemeslných oborech. V projektech jsou pořizovány CNC stroje, velkoformátové tiskárny, specializované softwary např. pro sochaře atd. Podpora je směřována i na neformální vzdělávání. V těchto projektech je používána technika pro IT vzdělávání, pro fotografický kroužek, ale i pro např. včelařský. Dále jsou také budovy škol zateplovány, ve školách jsou měněna okna, instalují se rekuperace a to lze vše také za podpory dotačních zdrojů.

Oblast sociální – toto je jedna z mála oblastí, ve které se zaměřujeme, jak na projekty investiční, tak neinvestiční. Neinvestiční projekty jsou zaměřeny na financování provozu vybraných sociálních služeb. Prostřednictvím projektů je zajišťována dostupnost vybraných služeb přispívajících k zapojení olivových skupin do ekonomického, sociálního a kulturního života společnosti. Dochází k zajištění procesů plánování sociálních služeb, nastavení informačních aktivit a systému vyhodnocování potřeb, zavedení koordinčních rolí obcí i oblastí aktivit pro potřebné osoby, podporu zaměstnanosti atd.

Projekty v oblasti investiční jsou zaměřeny na podporu rozvoje sociálních služeb a demontuaci sociálních služeb v regionu KHK. Realizace těchto projektů vychází ze Strategie Královéhradeckého kraje v oblasti sociálních služeb – Plán rozvoje sociálních služeb v Královéhradeckém kraji. Snahou je nahrazení číseli ostatních kapacit zařízení s kapacitami komunitního charakteru a současně je přínosná potřeba zasídlení sociálními službami území kraje v lokalitách, kde nejsou služby dostupné. Jejich cílem je umožnit osobám se zdravotním postižením žít v přirozené komunitě život srovnatelný s životem jejich vrstevníků.

Oblast zdravotnictví – spolupracujeme zejména se Zdravotníckou záchranou službou Královéhradeckého kraje na rekonstrukci vjezdových základem a pořízení vybavení do školících středisek pro nácvik mimořádných událostí. Neméně důležitá je centrum duševní zdraví, které představuje nový způsob péče o duševně nemocné, ve kterém se kombinují zdravotní a přímo

ROZVOJ OBCÍ A REGIONŮ PROJEKTOVÝ MANAGEMENT PODNIKÁNÍ A PRŮMYŠLOVÉ ZÓNÝ VÝZKUM A INOVACE CENTRÁLNÍ NÁKUP A VEŘEJNÉ ZAKÁZKY



Informační zpravodaj regionální investiční a rozvojové agentury CIRI



Informační zpravodaj regionální investiční a rozvojové agentury CIRI

5.20. SAMOLEPKY

1. samolepka s logem (dopisní), 55x24mm
1. samolepka s adresou (dopisní), 66x37mm
3. samolepka "C", 20x20mm
4. samolepka propagační, 80x80mm

Zobrazený dokument je ve 100% skutečné velikosti.

1.



2.



3.



4.



6. ONLINE

6.1. FACEBOOK BANNERY

Pro podpoření propagace a důvěryhodnosti značky společnost užívá jednotný vizuální styl také v komunikaci na sociálních sítích, které CIRI používá.



6.2. FACEBOOK PŘÍSPĚVEK

Pro podpoření propagace a důvěryhodnosti značky společnost užívá jednotný vizuální styl také v komunikaci na sociálních sítích, které CIRI používá.



CIRI - Centrum investic, rozvoje a inovací
14. červen · 🌐

Velký den pro Chytrý region - Ve středu večer si zástupci Královéhradeckého kraje a Centra investic, rozvoje a inovací (CIRI) převzali z rukou ministryně pro místní rozvoj Kláry Dostálové ocenění za 1. místo v národní soutěži Chytrá města pro budoucnost – MODEL SMART CITY 2018 za strategii „Královéhradecký kraj chytrý region“.



CIRI
CENTRUM INVESTIC, ROZVOJE A INOVACÍ
OD MYŠLENKY K REALIZACI

👍 To se mi líbí 💬 Komentář ➦ Sdílet



CIRI - Centrum investic, rozvoje a inovací
14. červen · 🌐

Ve středu byly, za účasti zástupců Královéhradeckého kraje radních paní Marty Berdychové a pana Václava Řehoře, zhotovitele stavby pana Václava Valce a ředitele školy Pavla Jankovského, slavnostně zahájeny stavební práce ve Střední průmyslové škole Hradec Králové. Více o tomto projektu, který přispěje ke zkvalitnění výuky na Střední průmyslové škole

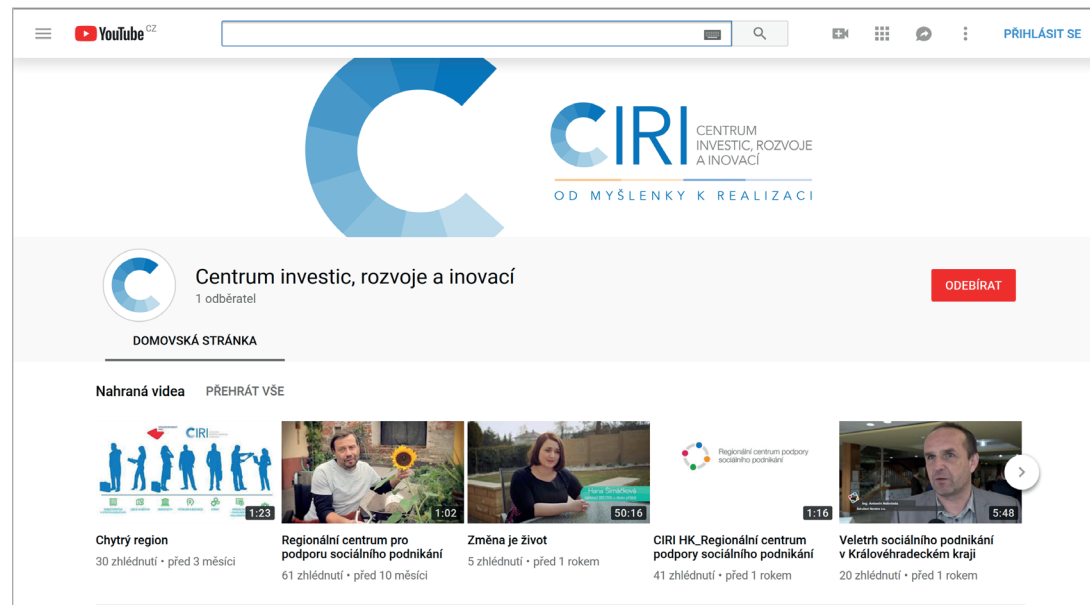


CIRI
CENTRUM INVESTIC, ROZVOJE A INOVACÍ
OD MYŠLENKY K REALIZACI

👍 To se mi líbí 💬 Komentář ➦ Sdílet

6.3. YOUTUBE BANNERY

Pro podpoření propagace a důvěryhodnosti značky společnost užívá jednotný vizuální styl také v komunikaci na sociálních sítích, které CIRI používá.



6.4. E-MAILOVÝ PODPIS

Pro dosažení konzistentní komunikace, musí všichni zaměstnanci CIRI převzít podpis v emailu. Podpis v emailu je jedním z nákladově nejefektivnějších nástrojů budování povědomí o naší značce a je důkazem profesionality.

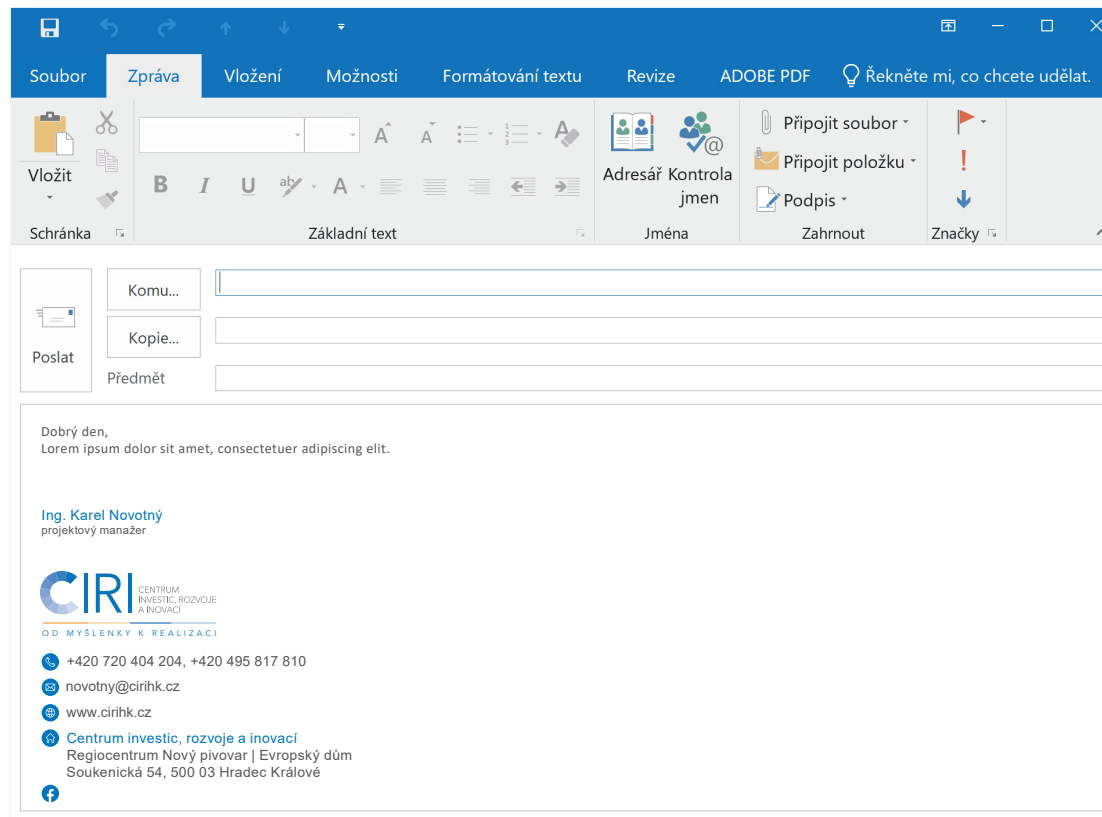
Veškeré údaje jsou z doplňkového fontu Arial ve velikosti 9 a 10 bodů. Pod textem je mezerou oddělené jméno a pozice. Následuje mezerou oddělené logo v barevném pozitivním provedení. Pod logem jsou vypsány název, telefony, emaily, adresa, webová adresa.

text e-mailu: Arial regular 10b

jméno: Arial regular 10b

adresa: Arial regular 10b

alternativní text e-mailu: Calibri



7. PREZENTAČNÍ MATERIÁLY

7.1. PP PREZENTACE

Prezentace zpracovaná v programu PowerPoint slouží k informování o aktivitách společnosti. Prezentace je souborem přehledně seřazených informací, tabulek, grafů a fotografií.

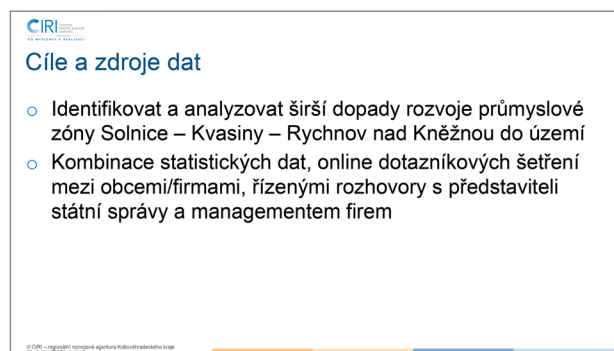
1. úvodní strana 16:9
2. textová strana 16:9
3. závěrečná strana 16:9
4. úvodní strana 4:3
5. textová strana 4:3
6. závěrečná strana 4:3



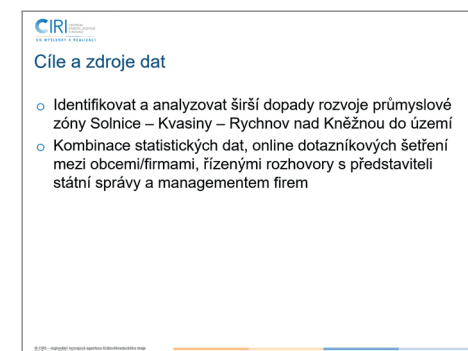
1.



4.



2.



5.



3.



6.

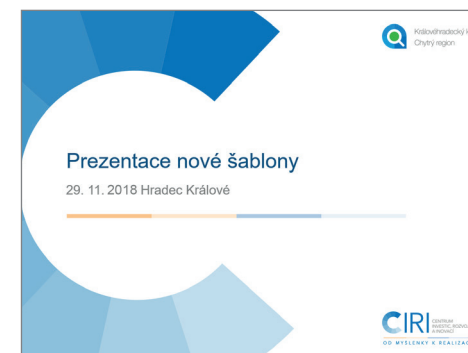
7.2. PP PREZENTACE

Prezentace zpracovaná v programu PowerPoint slouží k informování o aktivitách společnosti. Prezentace je souborem přehledně seřazených informací, tabulek, grafů a fotografií.

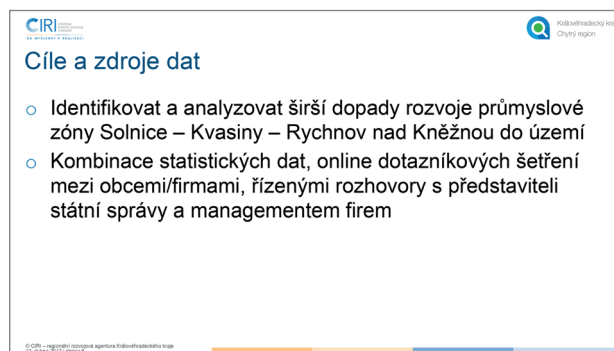
1. úvodní strana 16:9
2. textová strana 16:9
3. závěrečná strana 16:9
4. úvodní strana 4:3
5. textová strana 4:3
6. závěrečná strana 4:3



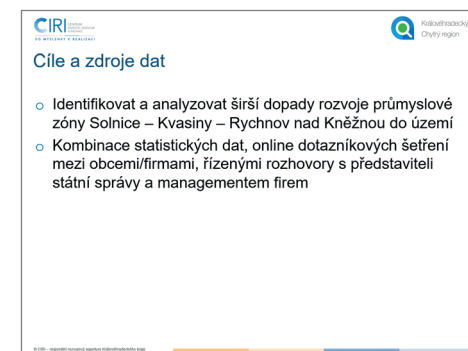
1.



4.



2.



5.



7.4. PROPAGAČNÍ PŘEDMĚTY

Pro podpoření propagace značky společnost užívá řadu drobných propagačních předmětů. Na tyto předměty se podle jejich charakteru a tiskových možností umísťuje logo.

Lze použít také logotyp bez dovětku i bez claimu.



8. OSTATNÍ

8.1. ORIENTAČNÍ SYSTÉM

Pro orientaci v sídle CIRI jsou označeny jednotlivé kanceláře.

Zobrazený dokument je v 50% skutečné velikosti.

Oddělení projektového řízení

Mgr. Jan Novák
odborný konzultant

Ing. Michal Janeček
odborný konzultant

Ing. Pavla Melišová
odborný konzultant

Bc. Jan Novák
odborný konzultant

Ing. Michal Janeček
odborný konzultant

Mgr. Pavla Melišová
odborný konzultant



8.2. RAZÍTKO

Firemní razítko - právnická osoba obsahuje základní povinné údaje jako je obchodní název, adresa, IČO, DIČ. Druhá varianta obsahuje navíc tel. číslo, e-mailovou adresu a adresu webu.

Formát, 45x30mm

Zobrazený dokument je ve 100% skutečné velikosti.



8.3. INZERCE

Inzerce vychází z grafického layoutu standardních letáků a může být upraven pro konkrétní rozměry.

Zobrazené dokumenty jsou v 50% skutečné velikosti.

1. Prostor pro kreativní vizuál



9. PŘÍLOHY

9.1. ELEKTRONICKÉ FORMÁTY

V příloženém médiu naleznety všechny dokumenty v elektronické podobě.

