

KONFERENCE ENERGETIKA 2024

ING. JAN KRÍŽ



Ministerstvo životního prostředí



DOTAČNÍ NÁSTROJE MŽP



MODERNIZAČNÍ FOND (MDF), alokace až 500 mld. Kč:

- MDF podporuje zejména dekarbonizaci české energetiky
- Podporuje obce, města, samosprávy, malé i velké podniky, ale i fyzické osoby

NÁRODNÍ PLÁN OBNOVY (NPO), alokace 228 mld. Kč:

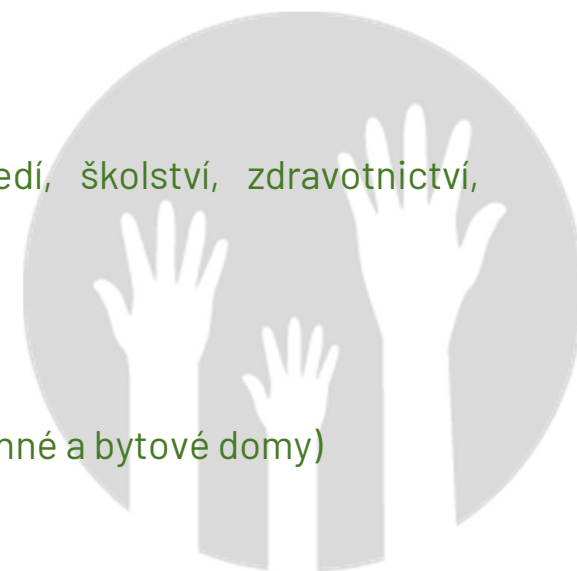
- Podporuje ekonomiku ČR po pandemii COVID-19
- Zaměřuje se na velké množství oblastí: ochranu životního prostředí, školství, zdravotnictví, zemědělství, kulturu, soukromou sféru, vědu

NOVÁ ZELENÁ ÚSPORÁM (NZÚ), alokace 73 mld. Kč:

- Dříve byl součástí NPO, nyní pokračuje v rámci MDF
- Dlouholetý program na podporu transformace rezidenčního sektoru (rodinné a bytové domy)

OPERAČNÍ PROGRAM ŽIVOTNÍ PROSTŘEDÍ (OPŽP), alokace 61 mld. Kč:

- OPŽP umožňuje ČR čerpat prostředky EU na ochranu a zlepšování kvality životního prostředí
- Podporuje především veřejný sektor: obce, kraje, organizace státní správy a samosprávy, výzkumné a vědecké ústavy nebo školská zařízení





RENOVAČNÍ VLNA



Renovační vlna je součástí Zelené dohody pro Evropu

- Jedná se o strategický směr intenzivního renovačního úsilí členských států
- **Podporuje především renovace snižující emise CO² a úsporná řešení a využívání OZE**
- **Členské státy musí každoročně zvýšit objem renovací o dodatečných 1 - 1,5 %**

Hlavní cíle:

- Zdvojnásobit do r. 2030 energetické renovace, řešit energetickou chudobu, vytvářet nová pracovní místa, účinně využívat zdroje, podporovat oběhové hospodářství, sociální začleňování a dostupnost

Zajímavost:

- Stavebnictví je jedním z největších spotřebitelů energie v Evropě a je původcem více než třetiny emisí CO² v EU. Miliony evropských domácností si nemohou dovolit dostatečné vytápění. Renovace představují důležitou reakci na problém energetické chudoby a zvyšují kvalitu života občanů.





KOMPLEXNÍ REFORMA PORADENSTVÍ PRO RENOVAČNÍ VLNU V ČR



Energetické poradenství je součástí komponenty NPO v rámci 7. pilíře REPower EU

- **Alokace subkomponenty 7.3 je 4 mld. Kč**

Cíle komplexní reformy:

- **Zvýšit množství a kvalitu připravovaných a realizovaných projektů, zejména projektů renovací budov**
- **Zefektivnit přípravu projektů a zvýšit odborné kapacity**
- **Zacílit podporu na vlastníky nemovitostí (převážně v sektoru domácností a veřejném sektoru)**
- **Snížit riziko energetické chudoby u zranitelných sociálních skupin**





KOMUNITNÍ ENERGETIKA



Cílem komunitní energetiky je snížit závislost měst a obcí na fosilních palivech, zvýšit energetickou soběstačnost a zlevnit elektřinu a teplo pro všechny zapojené subjekty

Dva typy komunitní energetiky:

- Energetické společenství (ES) - určeno pro výrobu, dodávku či sdílení elektřiny, případně poskytování dalších souvisejících energetických služeb
- Společenství pro obnovitelné zdroje (SPOZ) - zaměřuje na výrobu, dodávku či sdílení nejen elektřiny, ale také tepla nebo jiných druhů energie, výhradně z místních obnovitelných zdrojů

Finanční nástroje komunitní energetiky:

- Národní program Životní prostředí
- Národní plán obnovy
- Modernizační fond



KOMPONENTA 7.3 NPO V RÁMCI NPŽP



Výzva č. 7/2023: Zakládání energetických společenství (ES)

- Cílem je ověření udržitelných forem ES a založení alespoň 40 pilotních ES

Předmětem podpory je zejména:

- Zpracování technických, ekonomických a právních podkladů
- Činnost a proškolení koordinátora ES
- Činnost facilitátora komunitních procesů,
- Vytváření materiálů pro propagaci ES

Alokace: 98 000 000 Kč

- Míra podpory: max. 90 % způsobilých výdajů / 3 mil. Kč
- Forma dotace: 60 % ex-ante platba + doplatek po uzavření projektu
- Termín příjmu žádostí: 1.12. 2023 - 31.1. 2024, 2. kolo otevřeno do 31.7. 2024, doložení realizace do 31.12. 2025

Přihlášeno: 76 projektů za 134 mil. Kč, do 2. kola postupuje: 57 projektů za 98,6 mil. Kč, zásobník projektů: 7 projektů za 16,4 mil. Kč





MODERNIZAČNÍ FOND A VÝZVA RES+ Č. 3/2024 – MALÉ OBCE



Výzva RES+ č. 3/2024 – Komunální FVE na veřejných budovách pro malé obce

- Příjem žádostí: 1.3. 2024 - 31.10. 2024
- Alokace: 1 mld. Kč
- Míra podpory: max. 75 % způsobilých výdajů
- Žadatel: Obce na území ČR s maximálním počtem obyvatel 3000 k 1. 1. 2023
- Realizace do 3 let od RoPD

- FVE s jedním nebo více předávacími místy instalovanými na budovách, či jiné infrastruktuře, včetně přístřešků (např. pro automobily, stavební techniku, skladování materiálu atp.) vlastněných žadatelem a umístěných na území obce žadatele s instalovaným výkonem do 1 MWp / předávací místo
- Předmětem podpory je: instalace FVE, systémy bateriové akumulace, vynucené investice do renovací konstrukcí střech a do modernizace elektroinstalace v budovách s nově instalovanými FVE, zavedení energetického managementu včetně řídicího SW a měřících a řídicích prvků pro optimalizaci výroby a spotřeby energie, projektová příprava a činnost odborného technického a autorského dozoru a BOZP

Výzva 3/2022

1 010 projektů s RM
dotace 1,8 mld. Kč

1 116 projektů předloženo

Výzva 3/2024

28 projektů
předloženo

Data ke dni:
2.5.2024



MODERNIZAČNÍ FOND
Rychleji k zelené energii a zdravému klimatu

mzp.cz



MODERNIZAČNÍ FOND A VÝZVA RES+ Č. 4/2024



Výzva RES+ č. 4/2024 – Komunální FVE na budovách a další infrastruktura

- Příjem žádostí: 1.3. 2024 – 31.10. 2024
- Alokace: 1 mld. Kč
- Míra podpory: max. 45 % FVE, max. 30 % další investice
- Žadatel: Kraj, Obce, městské obvody a části, a jimi zřízené příspěvkové organizace nebo jimi ze 100 % vlastněné právnické osoby, církve
- Realizace do 5 let od RoPD

Výzva 4/2022

85 projektů s RM (35 v hodnocení)

dotace 477 mil. Kč (641 mil. Kč)
155 projektů předloženo celkem

Výzva 4/2024

8 projektů
předloženo

- Instalace nových FV elektráren s výkonem do 1 MWp / předávací místo
- Sdružené projekty FVE – více dílčích projektů s více než 1 předávacím místem umístěných na území obce žadatele nebo na území maximálně 3 vzájemně sousedících obcí, příp. na území hl.m. Prahy
- Předmětem podpory je: instalace FVE, systémy bateriové akumulace, vynucené investice do renovací konstrukcí střech a do modernizace elektroinstalace v budovách s nově instalovanými FVE, zavedení energetického managementu včetně řídicího SW a měřících a řídicích prvků pro optimalizaci výroby a spotřeby energie, projektová příprava a činnost odborného technického a autorského dozoru a BOZP



MODERNIZAČNÍ FOND
Rychleji k zelené energii a zdravému klimatu

Data ke dni:
2.5.2024

mzp.cz



MDF- ENERGov



Energetická účinnost ve veřejných budovách a infrastruktuře

ENERGov č. 1/2023 – pro území hl. m. Prahy

Alokace výzvy 1,5 mld. Kč

Výzva se zaměřuje na podporu úsporných opatření u budov veřejného sektoru na území hl. města Prahy, která povedou ke snížení spotřeby energie, vyššímu využití obnovitelných zdrojů a zvýšení adaptability budov na změnu klimatu.

Aktuálně předloženo – 3 projekty s dotací 276 mil. Kč.

ENERGov č. 2/2023 – památkově chráněné budovy a architektonicky cenné stavby (celá ČR)

Alokace výzvy 2 mld. Kč

Z výzvy lze čerpat podporu na úsporná opatření u památkově chráněných či architektonicky cenných budov veřejného sektoru., která povedou ke snížení energetické náročnosti, úspoře energie z neobnovitelných zdrojů a využití obnovitelných zdrojů energie.

Aktuálně předloženo – 43 projektů s dotací 1 187 mil. Kč.

Příjem žádostí obou výzev: od 16. 10. 2023 do 28. 6. 2024



PROGRAM NOVÁ ZELENÁ ÚSPORÁM



Program NZÚ představuje **dlouhodobě úspěšný dotační titul** na podporu rezidenčního sektoru (rodinné a bytové domy)

CÍLE PROGRAMU:

- **Energetická úspora a efektivita rezidenčního sektoru**
- **Využívat pouze obnovitelné zdroje energie**
- Podpořit výměnu nevyhovujících zdrojů vytápění
- Zlepšit kvalitu bydlení českých domácností
- Od roku 2023 je NZÚ součástí Modernizačního fondu (program HOUSEnerg), **alokace** dosahuje výše **73 mld. Kč**
- V současné době je **aktivních 7 výzev**
- Výzva **HOUSEnerg č. 7/2023** je zaměřena výhradně na podporu obcí a měst tzn. na revitalizace budov pro bydlení v jejich majetku

nová

zelená

úsporám



mzp.cz



VÝZVA HOUSENERG Č. 7/2023 URČENÁ NA REVITALIZACI BYTOVÝCH DOMŮ VE VLASTNICTVÍ (NEJEN) OBCÍ



Obce mohou od září 2023 využít dotační podporu na obnovu bytových domů, které vlastní

- **Termín podávání žádostí o dotaci: 19. 9. 2023 – 30. 6. 2028**
- Vedle obcí mohou žádat dále i kraje, městské části, příspěvkové organizace, výzkumné instituce, nadace anebo církve

Hlavní výhodou výzvy je vůbec nejvyšší míra podpory napříč programem NZÚ

- **Alokace výzvy: 1 mld. Kč, výše podpory je max. 70 % nákladů** souvisejících s realizací opatření
- Výzva výrazně dotačně podporuje sociální byty, které obce vlastní
- Žádost je možné podat před realizací, v jejím průběhu, ale i zpětně
- Dotace je vyplácena ex post

nová

zelená

úsporám

mzp.cz



PŘEHLED PODPOROVANÝCH OPATŘENÍ A SKUPIN ŽADATELŮ



Podpora cílí na široké spektru žadatelů od ekonomicky aktivních občanů, ale i na stavebníky, obce a města, krajské části, SVJ a bytová družstva, mladé rodiny, seniory, nízkopříjmové domácnosti, sociální byty, případně církve a neziskové organizace

▪ Oblast A – ZATEPLENÍ

Podpora komplexního zateplení obálky budovy od zateplení obvodových stěn, střech, podlah, výměn oken či dveří, včetně pořízení stínící techniky

▪ Oblast C – ZDROJE ENERGIE

Podpora výměny zdroje vytápění za OZE řešení např.: tepelná čerpadla, kotle na biomasu, fotovoltaické a fototermické systémy, výměna kotlů na pevná paliva (uhlí, plyn)

▪ Oblast D – ADAPTAČNÍ A MITIGAČNÍ OPATŘENÍ

Podpora instalace zelených střech, pořízení dobíjecí stanice pro elektromobily, hospodaření s dešťovou a šedou vodou





NZÚ 2021+ PŘEHLED VYPLACENÝCH ŽÁDOSTÍ



Data ke dni: 7.5.2024

Hlavní výzva	Zdroj financování	Počet vyplacených žádostí	Vyplacená dotace
Nová zelená úsporám - Bytové domy	NPO	1 160	1 257 302 212 Kč
	ModFond	401	173 355 907 Kč
Nová zelená úsporám - Rodinné domy	NPO	79 010	14 459 219 660 Kč
	ModFond	57 134	11 832 374 410 Kč
Celkový součet		137 705	27 722 252 189 Kč



NZÚ 2023+ PŘEHLED VYPLACENÝCH ŽÁDOSTÍ



Data ke dni : 6.5.2024

Hlavní výzva / Právní forma	Přijaté žádosti	Přijaté žádosti	Schválené žádosti	Schválené žádosti	Vyplacené žádosti	Vyplacené žádosti
	Počet žádostí	Požadovaná dotace	Počet žádostí	Požadovaná dotace	Počet žádostí	Vyplacená dotace
⊕ BD - SVJ	1 069	2 265 387 310 Kč	967	2 044 225 458 Kč	805	1 721 796 708 Kč
⊕ BD - FO a PO	737	690 248 958 Kč	625	547 082 066 Kč	221	98 239 563 Kč
⊕ BD - obce	110	266 685 784 Kč	101	249 511 701 Kč	8	11 357 958 Kč
⊕ RD	46 609	9 825 724 642 Kč	46 295	9 744 912 747 Kč	19 464	3 401 241 276 Kč
⊕ RD - Oprav dům po babičce	2 048	1 981 738 460 Kč	1 783	1 722 152 637 Kč	1 451	1 400 375 551 Kč
⊕ RD 2024	7 166	1 402 768 181 Kč	5 854	1 111 463 433 Kč	1 278	166 865 139 Kč
Celkový součet	57 739	16 432 553 335 Kč	55 625	15 419 348 042 Kč	23 227	6 799 876 194 Kč

MODERNIZAČNÍ FOND
Rychleji k zelené energii a zdravému klimatu



nová

zelená

úsporám

mzp.cz



AKTIVNÍ VÝZVY V NZÚ



RODINNÉ DOMY

▪ Výzva HOUSEnerg č. 2/2024 - NZÚ standard

alokace 5 mld. Kč, výše podpory max. 50 % nákladů

▪ Výzva HOUSEnerg č. 5/2023 - NZÚ Oprav dům po babičce

alokace 5 mld. Kč, výše podpory max. 50 % nákladů + bonusy, dotaci lze získat před realizací opatření

▪ Výzva HOUSEnerg č. 1/2024/FN - NZÚ Oprav dům po babičce (úvěrová část pro bankovní instituce)

alokace 5 mld. Kč, k dotaci 1 mil. Kč lze získat 2 mil. Kč úvěr

▪ Výzva HOUSEnerg č. 1/2024 - NZÚ Light pro RD i BD

alokace 3 mld. Kč, výše podpory max. 240 tis. Kč (150 tis. Kč na zateplení a 90 tis. Kč na OZE)

BYTOVÉ DOMY

▪ Výzva HOUSEnerg č. 8/2023 - NZÚ standard

alokace 1 mld. Kč, výše podpory max. 50 %

▪ Výzva HOUSEnerg č. 6/2023 - NZÚ určená pro SVJ a bytová družstva

alokace 4 mld. Kč, výše podpory max. 50 %

▪ Výzva HOUSEnerg č. 7/2023 - NZÚ určená pro veřejnou správu a obce

alokace 1 mld. Kč, **výše podpory max. 70 % nákladů**

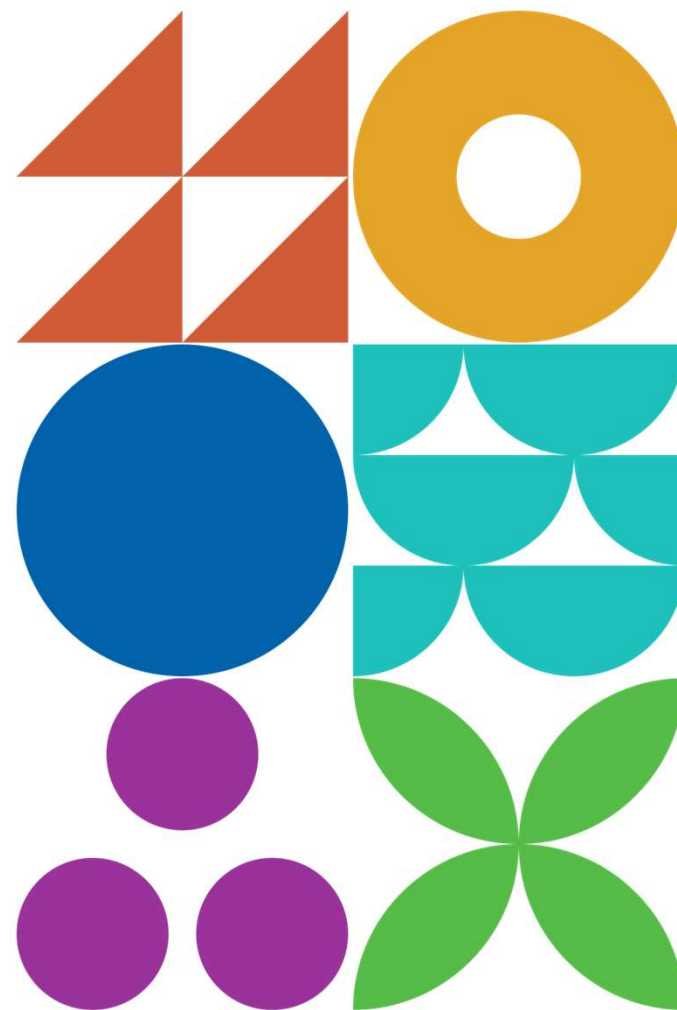


Spolufinancováno
EVROPSKOU UNIÍ

Operační program Životní prostředí 2021 – 2027

ENERGETIKA

OPERAČNÍ PROGRAM ŽIVOTNÍ PROSTŘEDÍ



ENERGETIKA – ALOKACE / OTEVŘENÉ VÝZVY

ENERGETICKÁ ÚČINNOST

~ 13 mld. Kč

OBNOVITELNÉ ZDROJE ENERGIE (BEZ KOTLÍKŮ)

~ 1,35 mld. Kč

Data ke dni: 10.5.2024

Průběžné výzvy	Zahájení příjmu	Ukončení příjmu	Alokace výzvy (mil. Kč)	Registrované žádosti	Zaregistrované žádosti (mil. Kč)
Specifický cíl 1.1 - Podpora energetické účinnosti a snižování emisí skleníkových plynů					
37. výzva na komplexní projekty pro MRR	03.04.2023	28.06.2024	2 500	310	3 854
38. výzva na komplexní projekty pro PR	03.04.2023	28.06.2024	2 500	256	3 203
56. výzva na komplexní projekty pro ITI Karlovarské, Liberecko-Jablonecké, Olomoucké a Zlínské aglomerace	27.09.2023	30.09.2024	237	1	20
57. výzva na komplexní projekty pro ITI Pražské metropolitní oblasti (vyjma území Hl. města Prahy) a ITI Českobudějovické aglomerace	27.09.2023	30.09.2024	236	1	68
* další výzva na komplexní projekty není v OPŽP zatím plánovaná, aktuálně se však připravuje podobná výzva zaměřená na komplexní projekty s alokací 1 mld. Kč v rámci NPO, která by měla být spuštěna v 7/2024					
63. výzva na opatření 1.1.2, průběžná pro MMR	01.04.2024	03.03.2025	300	16	70
64. výzva na opatření 1.1.2, průběžná pro MMR	01.04.2024	03.03.2025	300	34	206
Specifický cíl 2.2 - Podpora energie z obnovitelných zdrojů, včetně kritérií udržitelnosti					
58. výzva, SC 1.2, opatření 1.2.1 a 1.2.2, průběžná, ITI Ostravské, Jihlavské, Olomoucké a Zlínské aglomerace	27.09.2023	30.09.2024	214	1	5

Podpora opatření v oblasti energetické účinnosti

Snížení energetické náročnosti VB a veřejné infrastruktury

- zateplování, výměna otvorových výplní
- systémy využívajících odpadní teplo
- systémy nuceného větrání s rekuperací odpadního tepla
- rekonstrukce otopné soustavy, předávacích stanic tepla, teplovodních rozvodů v rámci škol nebo nemocnic s jednou centrální kotelnou

Aktuální výzvy: č. 37, 38, 56 (ITI), 57 (ITI)

Snížení energetické náročnosti / zvýšení účinnosti technologických procesů

- gastronomických provozů (např. školských, sociálních a zdravotnických zařízení),
- u dalších technologických zařízení ve veřejných budovách.

Aktuální výzvy: č. 63 a 64



Příjemci podpory: veřejný sektor

Výše podpory: až 70 % dle typu opatření



OPERAČNÍ PROGRAM ŽIVOTNÍ PROSTŘEDÍ

mzp.cz

Podpora energetické účinnosti/OZE

Zlepšení kvality vnitřního prostředí veřejných budov/adaptace na změnu klima

- modernizace vnitřního osvětlení
- opatření k eliminaci negativních akustických jevů
- vnější stínící prvky
- technologie pro akumulaci, úpravu, a rozvod šedých a srážkových vod

Aktuální výzvy: č. 37, 38, 56 (ITI), 57 (ITI)

Výstavba a rekonstrukce OZE pro veřejné budovy/infrastrukturu

- výměna zdroje pro vytápění, chlazení nebo přípravu teplé vody za:
 - tepelné čerpadlo, kotel na biomasu, zařízení pro KVET či chladu využívající OZE
 - instalace solárně - termických systémů
 - instalace fotovoltaických systémů.
 - rekonstrukce, či výměna stávajícího OZE za OZE, včetně rekonstrukce otopné soustavy

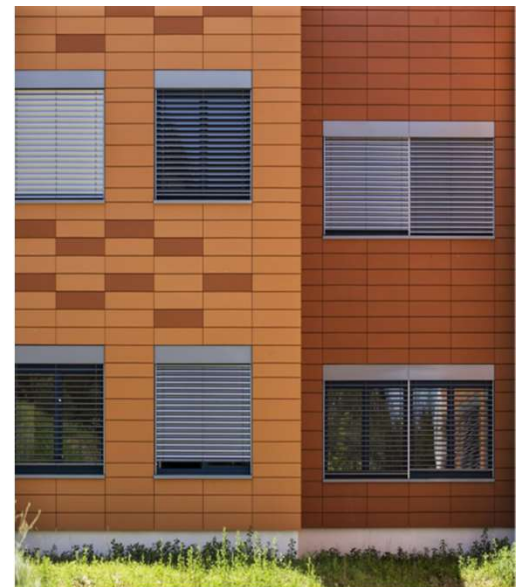
Aktuální výzvy: č. 37, 38, 56 (ITI), 57 (ITI), 58 (ITI – možnost samostatné podpory OZE bez rekonstrukce budov)



Příjemci podpory: veřejný sektor

Výše podpory: až 70 % dle typu opatření

OPERAČNÍ PROGRAM ŽIVOTNÍ PROSTŘEDÍ



mzp.cz

Děkuji za pozornost



Ministerstvo životního prostředí



@mzpcr



@ministerstvo_zp



Ministerstvo životního prostředí



@ministerstvozivotnihoprostredi