



Platforma pro podporu energetických komunit

Stanislav
Mikulecký

5/30/2024





IT řešení a služby Unicornu umožňují klientům získat konkurenční výhodu díky moderním IT technologiím a inovacím podporujícím jejich business.

- Oborová řešení
- Zakázková řešení
- Znalosti a zdroje
- Bankovníctví a pojišťovnictví
- Energetika a utility
- Výroba a obchod

Více než **1 100 EVROPSKÝCH SPOLEČNOSTÍ**, které jsou leadery ve svém oboru, dlouhodobě **spoléhá** na schopnost a flexibilitu Unicornu **dodávat IT řešení.**

Moderní řešení

Nejmodernější oborová řešení využívají jedinečné **znalosti a zkušenosti** společnosti Unicorn.

Damas

CHARGEUP

FLEXIGY

Lancelot

idGuard

ENELANE

Inca

edookit
Unicorn Group Member

CERTIGY

Griffin

Bookigy

Microsoft | Dynamics 365

sas

ATLASSIAN

aptean

SAP

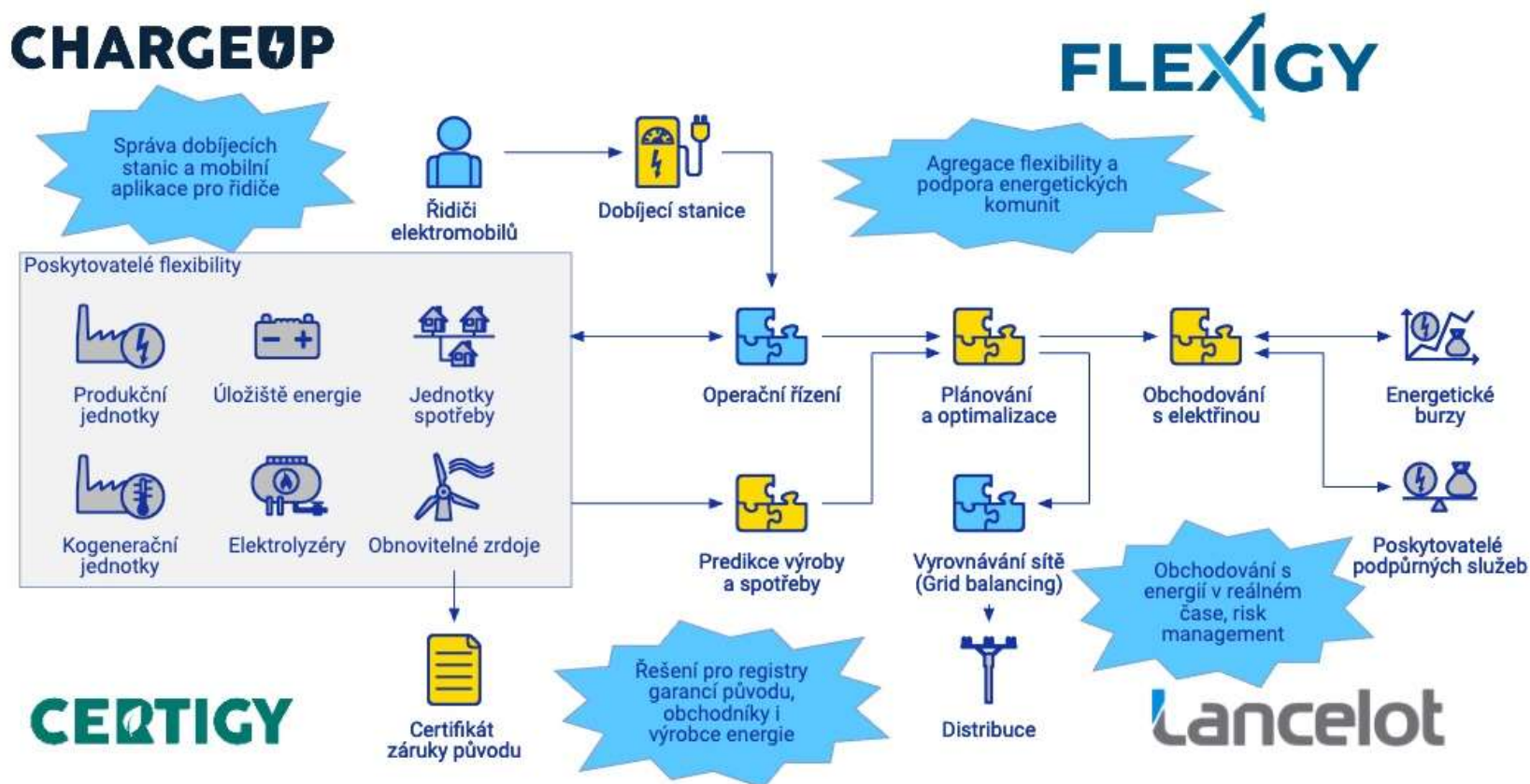
sana

esri

LS One

Bentley
Advancing Infrastructure


Na cestě k udržitelnému energetickému ekosystému





FLEXIGY

Vstupní brána k agregaci flexibility a podpoře energetických komunit

 UNICORN PLUS2U

Sdílení elektřiny v energetické komunitě

- Energetická komunita = sdružení výrobců a spotřebitelů do jednoho organizačního celku
- Sdílení přebytků elektřiny od výrobců ke spotřebitelům přes veřejnou distribuční soustavu
- Součástí komunity mohou být i obce či příspěvkové organizace

Typy energetických komunit dle OZE

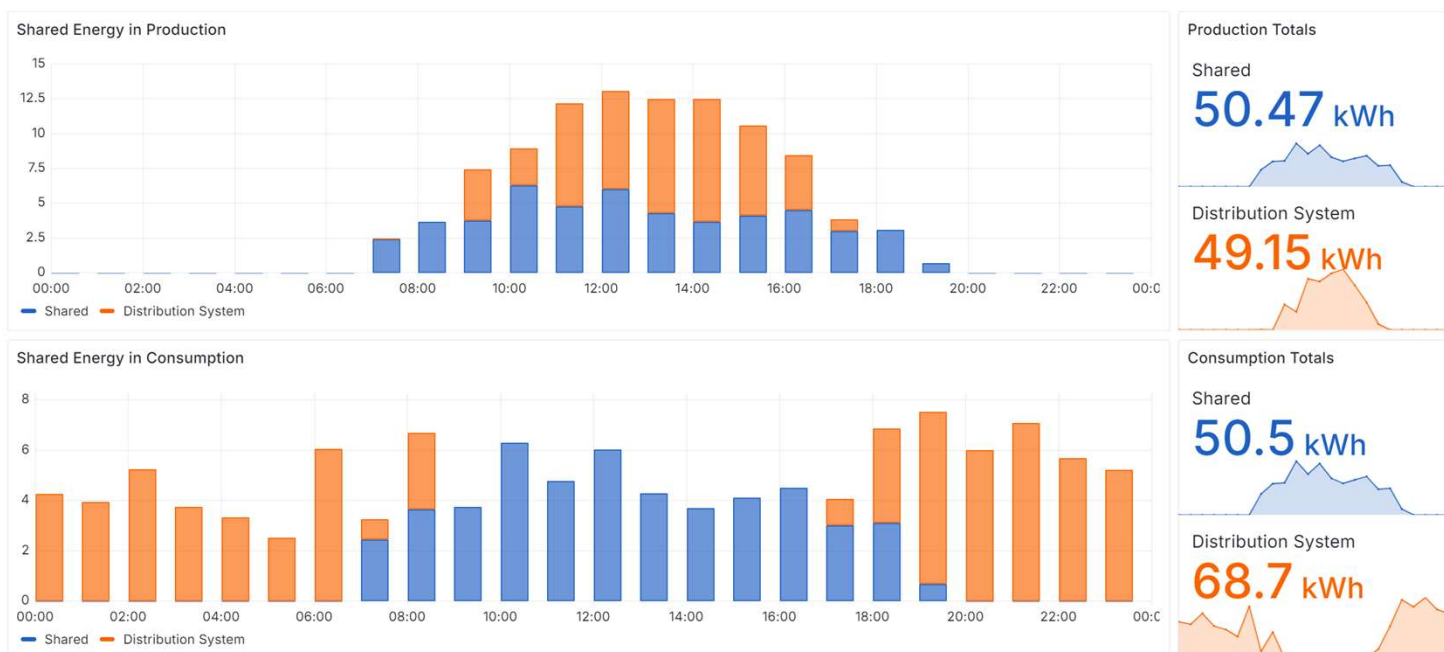
- **Aktivní zákazník** může sdílet vyrobenou elektřinu prostřednictvím distribuční sítě až do deseti různých odběrných míst jiných zákazníků.
- Pro větší skupiny je určeno **energetické společenství**, které umožňuje sdílení energie mezi až 1000 členy. Členové tak mohou sdílet energii vyrobenou ze společných zdrojů.

Výzvy a překážky

- Jak zformovat komunitu?
- Jak nastavit sdílení v rámci komunity? Co jsou to “Alokační klíče”?
- Jaký je finanční přínos sdílení energie v komunitě? Kolik ušetřím/vydělám?
- Jak vyřešit vzájemné odměňování v rámci komunity?
 - Kdo a kolik mi zaplatí za dodanou elektřinu?
 - Komu a kolik mám zaplatit za spotřebovanou elektřinu?

Příklad 1 – Malá komunita (aktivní zákazník)

- 7 členů, 2 domy s FVE, 5 domů/bytů bez FVE
- Letní slunečný den



233 Kč
ušetřeno / den

- Pozn: Uvažujeme běžný cenový tarif s pevnou cenou elektřiny (tj. ne spot)
- U spotřebitelů uvažujeme běžný profil se spotřebou průměrně cca 19kWh/den

Příklad 1.1 – Vliv počasí

- 7 členů, 2 domy s FVE, 5 domů/bytů bez FVE
- Letní zatažený den

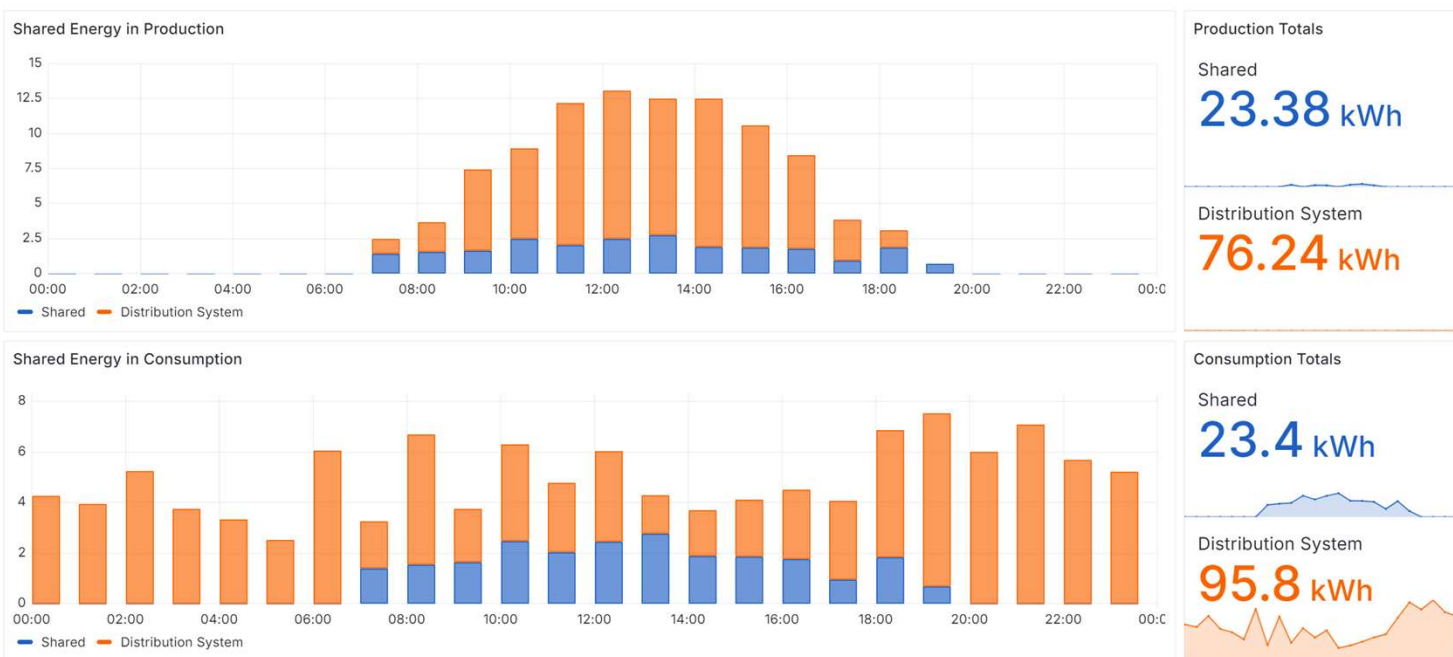


9 Kč
ušetřeno / den

- Pozn: Uvažujeme běžný cenový tarif s pevnou cenou elektřiny (tj. ne spot)
- U spotřebitelů uvažujeme běžný profil se spotřebou průměrně cca 19kWh/den

Příklad 1.2 – Vliv alokačních klíčů

- 7 členů, 2 domy s FVE, 5 domů/bytů bez FVE
- Letní slunečný den, špatně nastavené alokační klíče



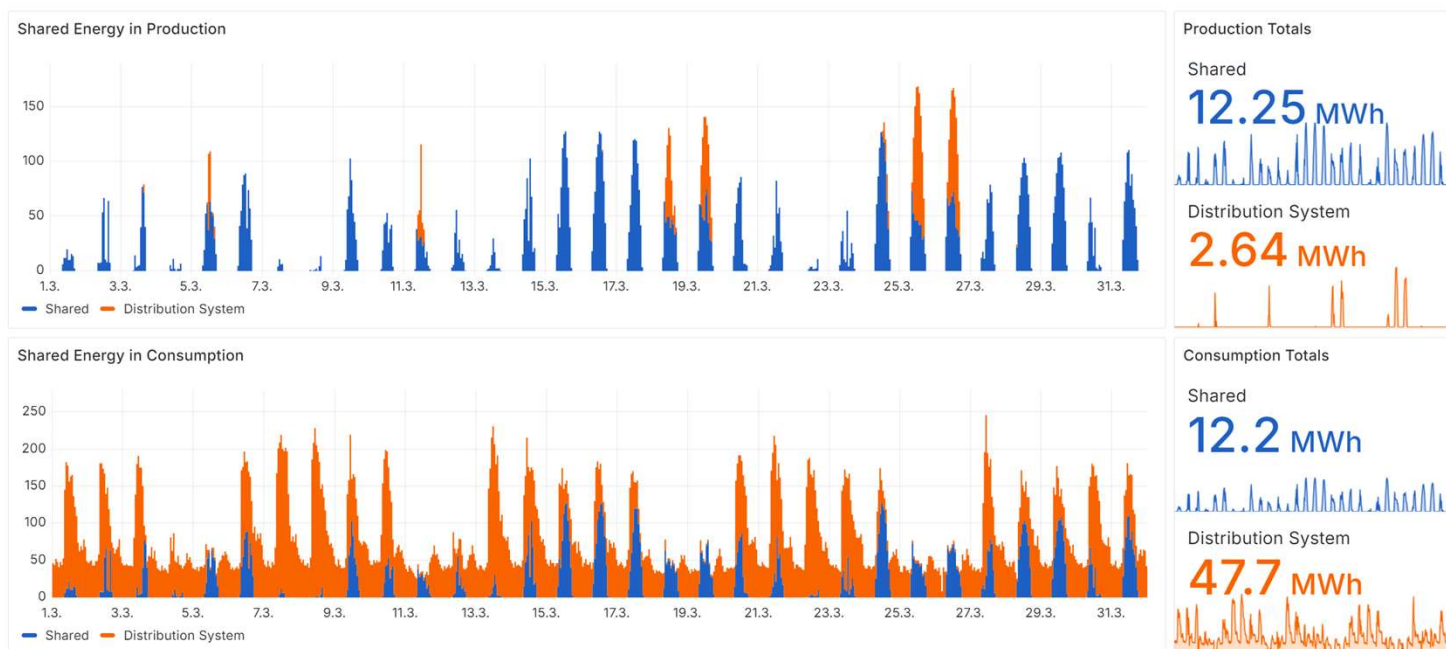
104 Kč
ušetřeno / den

-129 Kč
Ztráta kvůli špatnému
nastavení alokačních
klíčů

- Pozn: Uvažujeme běžný cenový tarif s pevnou cenou elektřiny (tj. ne spot)
- U spotřebitelů uvažujeme běžný profil se spotřebou průměrně cca 19kWh/den

Příklad 2 – Energetické společenství (např. obec)

- 12 členů, 5x FVE, 7 odběrných míst
- Měsíc březen 2024



45 310 Kč
ušetřeno / měsíc

15%
úspora

- Pozn: Uvažujeme běžný cenový tarif s pevnou cenou elektřiny (tj. ne spot)
- Zpracováno na základě dat od Královehradeckého kraje

Jak na to?

- Vyberte místa výroby a spotřeby, které chcete spojit v komunitu
 - Ověřte, zda se sdílení energie vyplatí
 - Registrace komunity
 - Pro aktivního zákazníka jen registrace v EDC
 - V případě energetického společenství založení subjektu a registrace u ERU a EDC
 - Nastavte alokační klíče pro sdílení
 - Běžně provozujte svá zařízení
- **S Flexigy Community**
 - Spočítejte si výhodnost sdílení elektřiny **přímo pro Vás**
 - **Zoptimalizujte** si sdílení **pro maximalizaci zisku**
 - Sledujte aktuální stav vaší komunity
 - **Rozúčtujte sdílení mezi členy** komunity podle nastavených pravidel
 - **Aktivně řiďte sdílení** dle aktuálních podmínek (zejména počasí)

Jak můžeme pomoci? Flexigy Community!

■ Simulace

- Kalkulace sdílení pro dostupná data
- Ověření výnosů

■ Přehled

- Přehled toků v komunitě

■ Validace

- Kontrola skutečností vs. EDC

■ Optimalizace alokačních klíčů

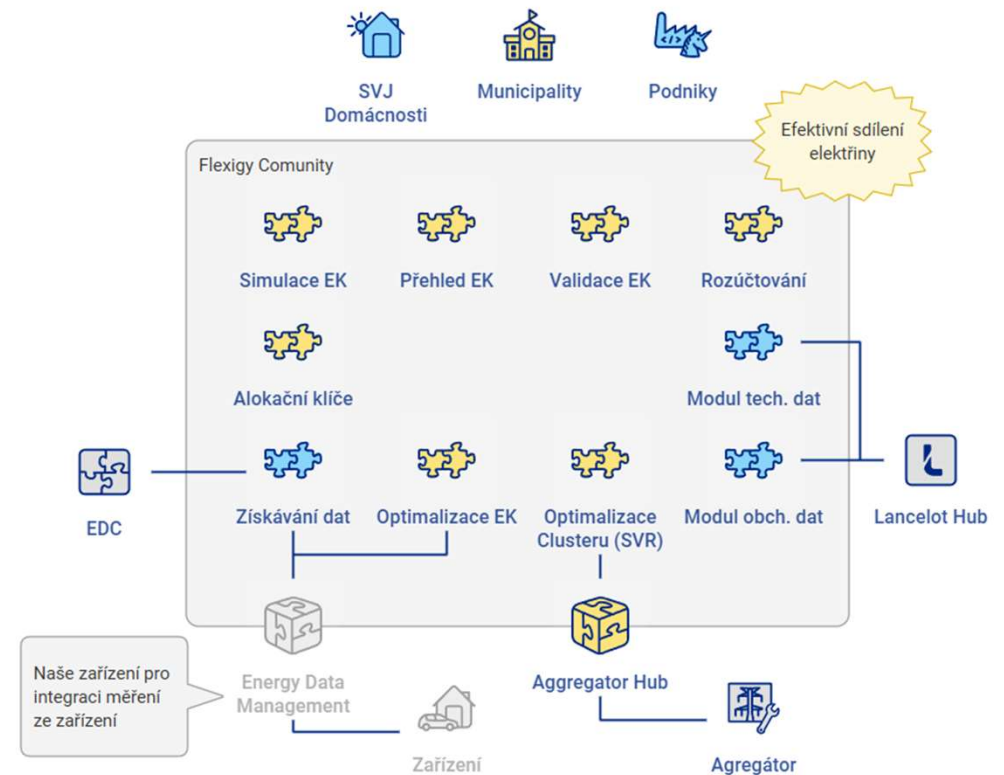
- Návrh optimalizace al. klíčů pro zvýšení sdílení

■ Rozúčtování

- Rozúčtování toků mezi subjekty

■ Optimalizace

- Řízení podle technických a obchodních parametrů



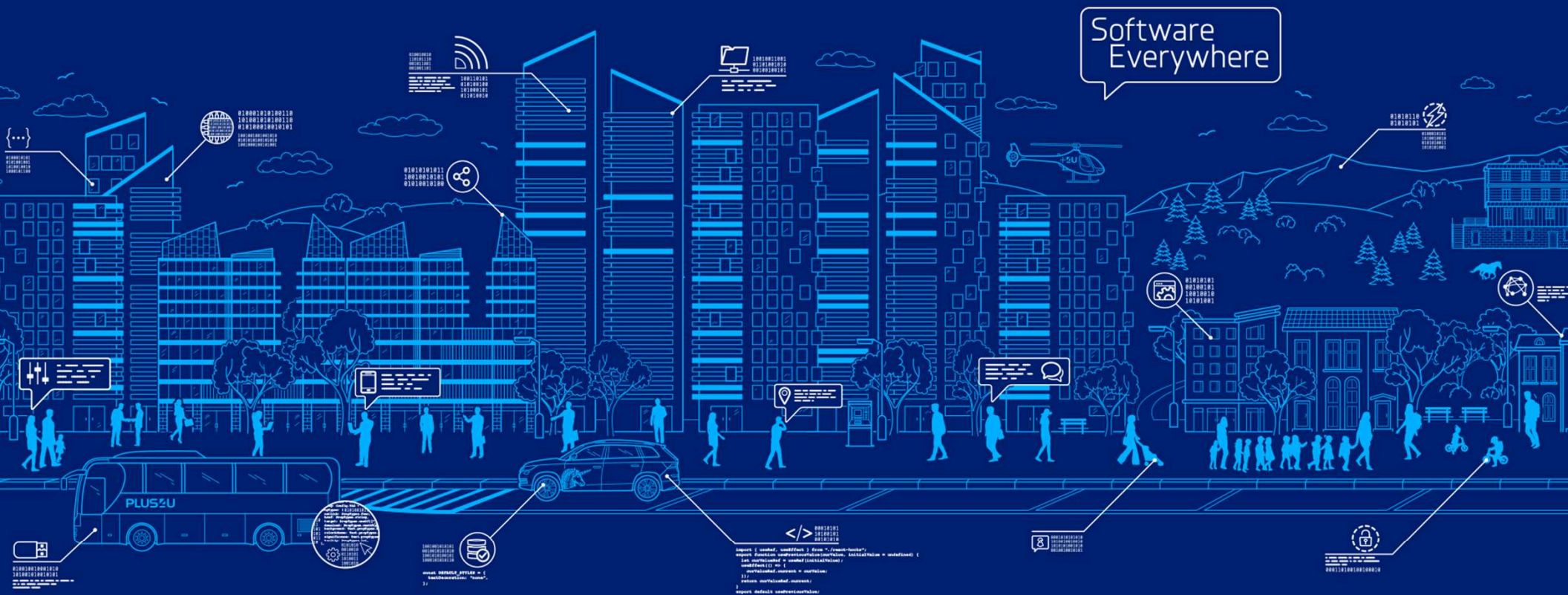
Máte zájem o více informací?



<https://flexigy.com/cs/community>

Děkuji za pozornost

Software
Everywhere





Software Everywhere



unicorn.com • plus4u.net